



第**84**期中間報告書
自:平成28年4月1日 / 至:平成28年9月30日

0テレホールディングス

株主の皆様へ

株主の皆様には、ますますご清祥のこととお喜び申し上げます。

平素は格別のご支援を賜り、厚く御礼申し上げます。

当社は、平成24年度(2012年度)から平成27年度(2015年度)までの中期経営計画におきまして、目標数値として掲げてきた「連結売上高4,000億円、連結経常利益500億円以上」を無事達成することができました。

今般、さらなる企業価値の向上を図るため、平成28年度(2016年度)から平成30年度(2018年度)を計画期間とする新たな中期経営計画「日本テレビグループ中期経営計画2016-2018 Change65」を策定いたしました。目標数値は、「平成30年度(2018年度)に連結売上高4,600億円、連結営業利益550億円、連結経常利益600億円以上」というものです。

新たな門出の年となった平成28年度上半期、当社グループの日本テレビは、全日帯・ゴールデン帯・プライム帯の各時間帯でトップを堅持し、3年連続の上半期視聴率三冠王を獲得しました。好調な視聴率を背景とした放送収入増に加え、動画配信拡大によるコンテンツ販売収入増や、生活・健康関連事業におけるスポーツクラブの収入増などにより、平成28年度第2四半期連結累計期間の売上高は、前年同四半期に比べ7億3千7百万円(+0.4%)増収の2,035億5千8百万円となりました。親会社株主に帰属する四半期純利益につきましては13億4千3百万円(+8.0%)

CONTENTS 目次

株主の皆様へ	01
「笑点」放送50周年!	02
TOPICS	03

増益の181億1千1百万円となりました。

インターネットの普及等により、人々の生活様式やメディアを取り巻く環境はめまぐるしく変化しています。新たな中期経営計画の達成に向けて、ひきつづき、グループ一丸となって、「改革と挑戦」に取り組んでいく所存です。

なお、配当に関しましては、当社は、積極的な事業展開のための内部留保との調和を図りながら、継続的で安定的な株主還元を行うことを基本方針としております。当期の中間配当につきましては、1株あたり10円とさせていただきますことといたしました。

今後とも一層のご支援ご鞭撻を賜りますようお願い申し上げます。

平成28年11月



日本テレビホールディングス株式会社
代表取締役社長 大久保 好男

営業の概況/連結財務諸表	07
地震被災地への支援活動	08
会社情報	09
株主様特別ご招待のご案内	10

SPECIAL

「笑点」放送50周年! 新たなるスタート!!

今年の春、人気番組「笑点」が放送開始50周年を迎えました(初回OAは昭和41年5月)。家族そろって楽しめる国民的人気番組として、半世紀もの間ご視聴いただけたのは、皆様のご声援があってこそと思っております。5月からは新たな司会者を迎え、新メンバーも加わりました。51年目の新スタートをきった“最長寿の演芸番組”「笑点」を、今後ともよろしくお願いたします。



視聴率ますますUP!

桂歌丸さんが司会を卒業した回の視聴率は27.1%。翌週の春風亭昇太さんが新司会者となった回は28.1%。現在の放送枠(日曜日17:30~18:00)になってから、過去最高の視聴率を記録しました。

「笑点」
日曜日17:30~18:00放送



「笑点 放送50周年 特別記念展」を開催!

東京・横浜・京都・大阪で「笑点 放送50周年 特別記念展」が開催されました(東京では、日本橋高島屋にて4月27日~5月9日)。大喜利の舞台を再現したセットや小道具が展示され、大喜利でおなじみの座布団に触れられる体験コーナーも! 長蛇の列ができるほどの大盛況でした。



50周年を記念する商品も多数登場!

記念本に加え、人気の「笑点暦」も50周年仕様に。楽しいグッズやお宝必至のアイテムがいっぱい。



「ZIP!」
月～金曜日5:50～8:00放送



「ヒルナンデス!」
月～金曜日11:55～13:55放送



「しゃべくり007」
月曜日22:00～23:00放送



「行列のできる法律相談所」
日曜日21:00～21:54放送

番組

視聴率が好調! 「三冠王」を継続中!!

平成28年度の日本テレビ世帯視聴率は順調に推移しています。全日帯(8.2%)、ゴールデン帯(11.6%)、プライム帯(11.5%)でトップとなり、3年連続で上半期三冠王を獲得しました。また、日本テレビ系列のネットワークにおいても、上半期は高視聴率を維持しております。

世帯視聴率は35か月連続で月間三冠王を継続中!

全日帯トップ151週連続となり新記録を達成、歴代最長連続記録を更新中!

23時から25時(プラチナゾーン)の視聴率も2年連続上半期トップ!

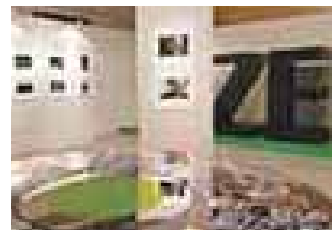
平成28年10月末現在



「究極の〇×クイズSHOW!!
超問! 真実か?ウソか?」

金曜日19:56～20:54放送

4月からの新番組「究極の〇×クイズSHOW!! 超問! 真実か?ウソか?」は久々のクイズ番組。究極の“〇×クイズ”が次々出題される2択クイズのバラエティーです。



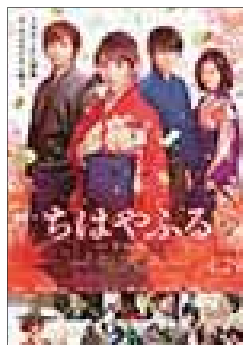
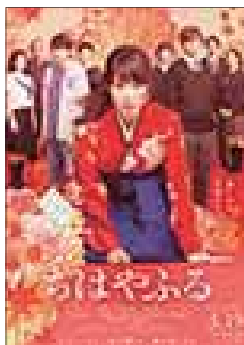
「NEWS ZERO」

NEWS ZEROも放送10周年! 番組内での10周年特集のほかに、写真展やシンポジウム等を開催。放送以外でも視聴者の皆様と接点を広げました。写真は、NEWS ZERO10年写真展より。

映画

映画も次々に大ヒット!!

2部作で連続公開した「ちはやふる -上の句・下の句-」は、合わせて興行収入28億円を超える大ヒットに。「第40回山路ふみ子映画賞」で新人女優賞を受けるなど、複数の映画祭でも高い評価を得ています。20年目の記念作「名探偵コナン 純黒の悪夢(ナイトメア)」はシリーズ最高の興行収入63.1億円を樹立しました!

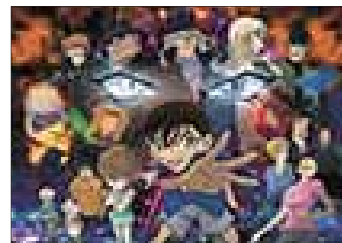


映画「ちはやふる -上の句・下の句-」

上の句 平成28年3月19日公開/下の句 平成28年4月29日公開

©2016映画「ちはやふる」製作委員会

©末次由紀/講談社



映画「名探偵コナン 純黒の悪夢(ナイトメア)」

平成28年4月16日公開

©2016青山剛昌/名探偵コナン製作委員会

イベント

キッチンでポップな浮世絵展! 壮大なスケールのツアー!

幕末の浮世絵師・歌川国芳と歌川国貞の作品を取り上げた美術展「俺たちの国芳 わたしの国貞」は、多くのお客様にお楽しみいただきました。また、国民的ロールプレイングゲームを題材にした日本初のオリジナルアリーナショー「ドラゴンクエスト ライブスペクタクルツアー」は、横浜アリーナ、大阪城ホールなど全国5か所で上演、30万人を動員しました。



「俺たちの国芳 わたしの国貞」

「俺たちの国芳 わたしの国貞」の会場より。アメリカ・ボストン美術館の浮世絵コレクションから選りすぐられた、色鮮やかな作品約350枚が展示されました。



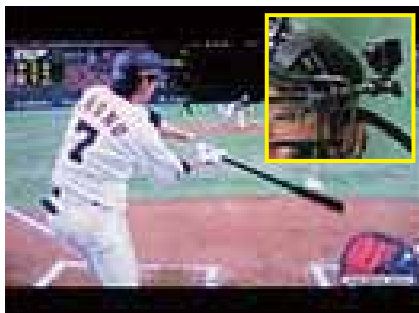
「ドラゴンクエスト ライブスペクタクルツアー」

国民的RPG「ドラゴンクエスト」の世界を体感できる日本初のオリジナルアリーナショー。7月より「さいたまスーパーアリーナ」ほか全国5大アリーナで上演。©ARMOR PROJECT/BIRD STUDIO/SQUARE ENIX All Rights Reserved.

最新技術

スポーツ中継に威力を発揮!!

スポーツ中継番組で開発・導入を進めてきた「スポーツ生中継用超小型審判目線カメラ」が、「平成28年日本民間放送連盟賞技術部門優秀」を獲得。5年前のプロ野球中継で初めて導入され、その後、野球・レスリング・ラグビー等の中継で、繰り返し使用され、技術力を高めてきました。



見たことのない迫力のシーンが!

審判のマスク上に設置された小型カメラ。アスリートに極限まで密着した臨場感あふれる映像を、視聴者に届けることが可能となり、スポーツ番組制作の新たな手法確立に貢献した、という点が受賞の理由です。

海外事業

GEMが大躍進!
日本&アジア同時放送も!!

昨年10月、米国のソニー・ピクチャーズ・テレビジョン・ネットワークスとの合併事業として開局した有料チャンネルGEM(ジェム)が、当初の香港・タイ・インドネシア・カンボジアに加えて、7月からフィリピン、8月からシンガポールに拡大、現在6つの国と地域で視聴可能になりました。躍進するGEMに今後もお期待ください。



トルコでドラマ「Mother」がリメイク! ドラマ「Mother」(平成22年放送・松雪泰子主演)が、トルコでリメイクされました。写真右がトルコ版「ANNE」のポスター(ANNE=アンネはトルコ語で「母親」の意味)。

NEW

インターネットとテレビをつなぐ挑戦!!

スマートフォンの普及などによる映像視聴環境の変化、通信インフラの発展による映像伝送の多様化、またIoTやAI、ビッグデータ解析などの技術革新により、メディア環境が急激に変わりつつあります。日本テレビはこうした時代の転換に的確に対応して参ります。

地上波×Hulu×映画の複合展開!

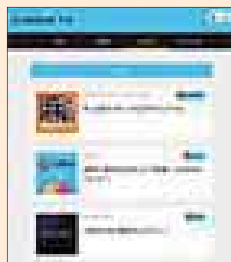
日本テレビ×Hulu共同製作ドラマ「THE LAST COP/ラストコップ」が更なる大展開! 9月に連続放送された「ラストコップ祭り」に続いて、10月からは連続ドラマがスタート。さらに12月からはHuluでオリジナルドラマが配信され、来年度には映画版が全国公開されます。



「THE LAST COP/ラストコップ」
土曜日21:00～21:54放送 第1話～最新作は、Huluで視聴できます。

テレビが入口!

日本テレビの関連会社HAROiDは、7月からテレビとインターネットを連動して見ることでポイントが貯まる新サービス「ポイントサービスCHARiN」を開始しました。



CHARiNのサイトより。

テレビをインターネットにつないでログインしよう! リモコンの「dボタン」を押して、ニュースや天気などが見られるデータ放送の画面から「ポイント」ボタンを押すと、「CHARiNポイントブック」にアクセスできます。赤ボタンで「CHARiNルーレット」を回すと、出た目のCHARiNポイントをゲットできます!

<https://www.charin.tv/>

もう見逃さない!

パソコン、スマートフォン、タブレット向けに番組を提供する見逃し視聴サービスTVer。日本テレビも積極的にサービスに参加し、視聴環境の変化への対応や違法動画対策に効果を発揮。そのTVerが、放送批評懇談会が主催する第53回ギャラクシー賞においてテレビ部門の「フロンティア賞」を受賞しました!



ギャラクシー賞授賞式にて。日本テレビの宣伝部員「ダベア」も登壇! TVerはテレビの未来や可能性を予感させる挑戦的な活動であると評価されました。

P9にもHuluの最新情報が! 

営業の概況

当第2四半期連結累計期間(平成28年4月1日～9月30日)における当社グループの連結売上高は、2,035億5千8百万円(前年同四半期比+0.4%)でした。

セグメント別にみると、メディア・コンテンツ事業の売上高は、前年同四半期に比べ4千8百万円減収の1,822億8千万円です。このうち地上波タイム収入は、「リオデジャネイロオリンピック2016」による収入に加え、レギュラー番組枠の収入増加などにより、前年同四半期を上回り591億4千6百万円(+5.3%)でした。地上波スポット収入は、スポット広告費の地区投下量が前年同四半期を上回る中、好調な視聴率を背景に在京キー局間におけるシェアが伸びたため、637億円(+3.1%)となりました。

生活・健康関連事業の売上は、(株)ティップネスの施設利用料収入が増収となったことなどにより、セグメント間の内部売上高又は振替高を含め、189億5千4百万円となりました(+4.4%)。

不動産賃貸事業の売上は、48億8千4百万円でした(+0.8%)。

一方、売上原価と販売費及び一般管理費を合わせた営業費用は、前年同四半期に比べ18億4千6百万円(+1.0%)増加の1,812億2千7百万円となりました。これは、オリンピック番組の制作費が増加したことなどによるものです。

この結果、営業利益は223億3千1百万円(△4.7%)、経常利益は252億5千6百万円(△4.5%)、親会社株主に帰属する四半期純利益は、181億1千1百万円(+8.0%)となりました。

連結財務諸表(要約)

連結貸借対照表

単位:百万円

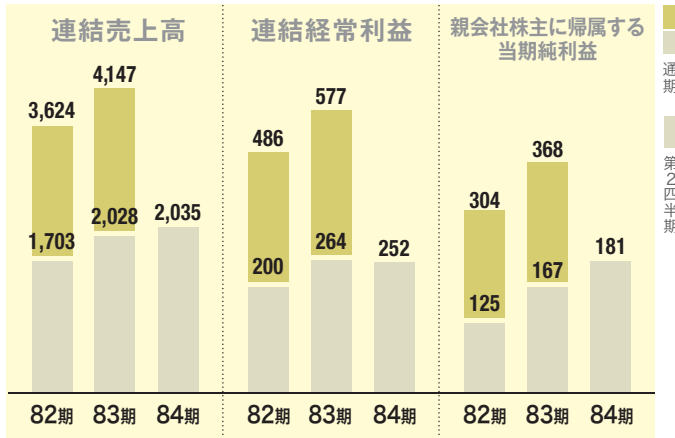
科目	期別	前 期 末	当第2四半期末
		平成28年3月31日現在	平成28年9月30日現在
〔資産の部〕	流動資産	260,919	267,934
	固定資産	508,943	515,425
	有形固定資産	226,480	235,286
	無形固定資産	26,754	32,421
	投資その他の資産	255,707	247,717
	資産合計	769,863	783,360
〔負債の部〕	流動負債	94,930	95,659
	固定負債	71,755	71,602
	負債合計	166,686	167,261
〔純資産の部〕	株主資本	546,017	557,983
	その他の包括利益累計額	47,014	47,660
	非支配株主持分	10,145	10,454
	純資産合計	603,177	616,098
	負債純資産合計	769,863	783,360

連結損益計算書

単位:百万円

科目	期別	前第2四半期(累計)	当第2四半期(累計)
		自平成27年4月1日 至平成27年9月30日	自平成28年4月1日 至平成28年9月30日
売上高		202,821	203,558
売上原価		135,705	135,950
売上総利益		67,115	67,608
販売費及び一般管理費		43,675	45,276
営業利益		23,440	22,331
営業外収益		3,460	3,299
営業外費用		450	374
経常利益		26,451	25,256
特別利益		537	1,599
特別損失		487	132
税金等調整前四半期純利益		26,501	26,724
法人税等		9,801	8,334
当期純利益		16,700	18,389
非支配株主に帰属する四半期純利益 又は非支配株主に帰属する四半期純損失(△)		△68	277
親会社株主に帰属する四半期純利益		16,768	18,111

単位：億円



連結キャッシュ・フロー計算書

単位：百万円

科目	期別	
	前第2四半期(累計) 自平成27年4月1日 至平成27年9月30日	当第2四半期(累計) 自平成28年4月1日 至平成28年9月30日
営業活動によるキャッシュ・フロー	16,133	29,179
投資活動によるキャッシュ・フロー	△12,910	△51,379
財務活動によるキャッシュ・フロー	△8,412	△6,856
現金及び現金同等物に係る換算差額	5	△44
現金及び現金同等物の増減額 (△は減少)	△5,183	△29,102
現金及び現金同等物の期首残高	96,538	99,204
連結の範囲の変更に伴う現金及び現金同等物の増減額 (△は減少)	—	3
非連結子会社との合併に伴う現金及び現金同等物の増加額	—	11
現金及び現金同等物の四半期末残高	91,355	70,117

地震被災地への支援活動

日本テレビCSR ※

日本テレビは、4月に発生した熊本地震の発生直後から、「熊本県民テレビ(KKT)」に対する支援体制を構築、ネットワーク丸となって取材体制・後方支援の両面で、緊急対応に取り組みました。「24時間テレビ」も緊急募金を行い、義援金7,688万円超と追加支援として仮設住宅に冷蔵庫や洗濯機を贈呈しました。

熊本でCSR活動「よみひと知らず」を実施！ 心と体の健康のために！！

日本テレビとNNN各局のアナウンサーやキャスターは、平成23年以降、被災地の復興支援として、学校や仮設住宅を訪れ、日本語をテーマとするワークショップや絵本の読み聞かせなどを行うCSR活動「よみひと知らず」を継続しています。熊本でも震災の復興支援を行うべく、10月8～9日、被害の大きかった益城町と、南阿蘇村の方々が避難する大津町を訪れ、日本テレビと熊本県民テレビのアナウンサーによる「日本語ワークショップ」と、「ティップネス」のトレーナーによる「健康体操」を催しました。



熊本で行われた「よみひと知らず」より。参加者は、日テレのアナウンサー 鈴江奈々、久野静香、平松修造、佐藤真知子。熊本県民テレビから上野聡行アナウンサー。ティップネスからトレーナーの千秋さん。そしてスタッフとして報道のメンバー。

お集まりいただいた皆様には、アナウンサーによる発声練習や、上野アナによる熊本方言クイズ、KKT「テレビタミ」名物コーナー「はい&るー」などに参加していただきました。また、ティップネスのトレーナーと一緒に、座ったままできる適度に汗をかく運動にも挑戦しました。



※CSRとは、Corporate Social Responsibility(企業の社会的責任)の略です。

会社情報

(平成28年9月30日現在)

会社の現況

商号	日本テレビホールディングス株式会社 (平成24年10月1日付 商号変更)
所在地	東京都港区東新橋一丁目6番1号
設立	昭和27(1952)年10月28日
主な事業内容	株式等の所有を通じて企業グループの 統括・運営等を行う認定放送持株会社
資本金	186億円
発行可能株式総数	1,000,000,000株
発行済株式総数	263,822,080株

取締役・監査役

代表取締役社長 大久保好男

専務取締役 小杉善信

専務取締役 丸山公夫

常務取締役 石澤 顕

常務取締役 菅原 洋二

取締役 廣瀬 健一

取締役 渡辺 恒雄

取締役 前田 宏

取締役 今井 敬

取締役 佐藤 謙

取締役 垣添 忠生

取締役 真砂 靖

常勤監査役 能勢 康弘

監査役 白石興二郎

監査役 望月 規夫

監査役 兼元 俊徳

「ティップネスチャンネル」誕生!

ティップネスとHuluが初のコラボレーション!

11月、ヘルスケアのためのフィットネス・コンテンツを配信する専門チャンネル「ティップネスチャンネル」が、オンライン動画配信Huluに誕生しました。日本テレビの朝の報道番組「Oha!4 NEWS LIVE」内で放送している「Oha!TIP 1min.体操」のHuluバージョンや、ティップネス店舗で展開しているヒップメイクダンス「BUMBUM」などがご覧いただけます。

「ティップネスチャンネル」の主なコンテンツ



「腰痛」「肩こり」等で新たにカテゴリーライズし、5分のパッケージ配信

背骨×骨盤にフォーカスした調整系プログラム



美尻づくりのメソッド満載「BUMBUM」



<http://www.hulu.jp/>

短時間で、「いつでも、どこでも、誰でも」がヘルスケアを! 日本中の「ココロ」だけでなく、「カラダ」も元気にしたい、という思いを込めたチャンネルです。

大エルミターージュ美術館展

株主様特別にご招待のご案内

日本テレビでは、2017年3月18日(土)から6月18日(日)まで、森
アートセンターギャラリーにて「大エルミターージュ美術館展 オールドマスター
西洋絵画の巨匠たち」を開催します。

かつての帝政ロシアの首都、サンクトペテルブルク。この街を今も続く芸術
文化の都へと稱いたのが、女帝エカテリーナ2世(在位1762-1796)
でした。1764年、エカテリーナ2世がベルリンの実業家から317点の
絵画コレクションを取得したのが、エルミターージュの始まりといわれています。

その後も歴代皇帝が国家の威信をかけて美術品を収集し、エルミターージュ
は、世界でも類を見ないほどの質と規模を誇る美術館となりました。
本展覧会では同館の1万7千点に及ぶ絵画コレクションの中でも特に
充実している、16世紀ルネサンスから17-18世紀のバロック、ロココのオールド
マスター、巨匠たちの名画85点を紹介します。ティツィアーノ、クララーナハ、
ルーベンス、ヴァンダイク、レンブラント、スルバラン、ペッラゴナール、美術史
に燦然と輝く巨匠たちの名画にご期待ください。

Old Masters from the State Hermitage Museum

本物は裏切らない

大エルミターージュ美術館展

オールドマスター 西洋絵画の巨匠たち

2017 3.18(土) - 6.18(日) 森アートセンターギャラリー

六本木ヒルズ美術館52階 〒106-6150 東京都港区六本木5-10-1

観覧時間: 午前10時~午後8時(火曜日は午後5時まで、但し5/2は午後9時まで) ※入館は開館の30分前まで 休館日: 5月15日(月)

主催: 株式会社森美術館、日本テレビ放送網、株式会社森アートセンター、伊藤、行徳、東京山手区芸術文化振興会、(株)美術品流通(Flowartschewer)

特別協賛: 大光パラス工業 協賛: 住友信託 協賛: フォン・エーペ、フロンティア、日本経済新聞、日本放送、読売新聞、NHK、日本テレビ、WAVE、文化放送、TOKYO MX、テレビ神奈川

© The State Hermitage Museum, St. Petersburg, 2017-18

協賛: 伊藤、行徳

株主メモ

事業年度

毎年4月1日から翌年3月31日まで

定時株主総会

毎年6月

基準日

定時株主総会・期末配当：毎年3月31日
中間配当：毎年9月30日

株主名簿管理人

東京都千代田区丸の内一丁目4番1号
三井住友信託銀行株式会社

郵便物送付先 (電話照会先)

〒168-0063 東京都杉並区和泉二丁目8番4号
三井住友信託銀行株式会社 証券代行部
電話 0120-782-031(フリーダイヤル)

単元株式数

100株

株式に関する お手続き

■住所変更、単元未満株式の買取等のお申し出先について

株主様が口座を開設されている証券会社等にお申し出ください。

なお、証券会社等に口座がないため「特別口座」に記録されている株主様は、「特別口座」の口座管理機関である三井住友信託銀行株式会社にお申し出ください。

■未払配当金の支払について

株主名簿管理人である三井住友信託銀行株式会社にお申し出ください。



日本テレビホールディングス株式会社

〒105-7444 東京都港区東新橋一丁目6番1号

<http://www.ntvhd.co.jp>



Forest Stewardship Council™(森林管理協議会)の基準に基づき認証された、適切に管理された森林からの原料を含むFSC認証紙を使用しています。水なし印刷方式を採用するとともに、NON VOCインキを使用しています。

※切り離してお使いください。

株主様ご招待観覧券

2017 3.18 (土) - 6.18 (日)

森アーツセンターギャラリー

〒100-0001 東京都千代田区千代田1-9-1

1

2