



# 2005年度第1四半期

## 決算説明会資料

日本テレビ放送網株式会社



# 目次



- 決算概要 P 3
- 放送収入内訳 P 7
  - タイムセールス
  - スポットセールス
- 番組制作費について P 11
- イベント・コンテンツ事業関連について P 12
- メディア戦略関連 P 13
- 視聴率動向 P 14
- ジャイアンツ戦視聴率推移 P 17
- 番組編成について P 18
- 参考資料:設備投資と減価償却費予想 P 19
- 参考資料:業績予想 P 20



# 連結損益計算書 ハイライト



- 視聴率の苦戦により放送収入が減、特にタイムセールスが売上ダウン。
- 子会社VAPの売上も、韓流ドラマブームが一服しDVD売上が減少。

(単位:百万円未満切捨)

	2004年度 第1四半期	2005年度 第1四半期	伸率 (%)
売上高	91,635	86,992	5.1
営業利益	11,030	10,460	5.2
経常利益	11,392	10,590	7.0
四半期(当期)純利益	5,809	5,715	1.6



# 単体損益計算書 ハイライト



- 主たる放送収入に於いてスポットは微増収も、タイムは苦戦し減収。
- 費用は、ほぼ計画通りの推移となり減収微増益。

(単位:百万円未満切捨)

	2004年度 第1四半期	2005年度 第1四半期	伸率 (%)
売上高	75,191	74,792	0.5
営業利益	8,732	8,560	2.0
経常利益	9,320	9,154	1.8
四半期(当期)純利益	5,175	5,367	3.7



# 連結キャッシュ・フロー状況



(単位:百万円未満切捨)

	2004年度 第1四半期	2005年度 第1四半期	増減
営業活動によるキャッシュ・フロー	4,693	3,509	1,184
投資活動によるキャッシュ・フロー	5,122	2,859	2,263
財務活動によるキャッシュ・フロー	16,293	6,443	9,850
現金及び現金同等物期末残高	61,201	61,104	97



# 連結貸借対照表

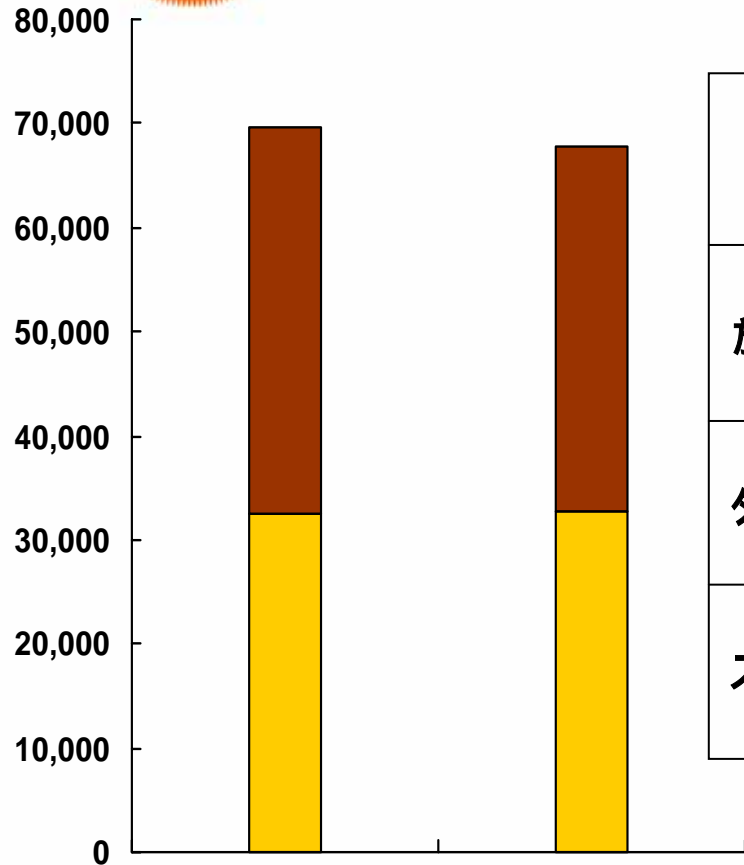


(単位:百万円未満切捨)

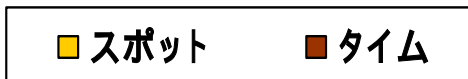
資産の部	2005/03/31	2005/06/30	増減	負債及び 資本の部	2005/03/31	2005/06/30	増減
流動資産	175,096	170,571	4,524	負債	121,746	110,419	11,327
				流動負債	84,699	74,179	10,520
				固定負債	37,046	36,239	807
固定資産	318,461	313,291	5,169	少数株主 持分	5,165	5,517	351
				資本	366,645	367,927	1,281
合計	493,557	483,863	9,694	合計	493,557	483,863	9,694



# 放送収入について(単体)



04年度第1四半期 05年度第1四半期

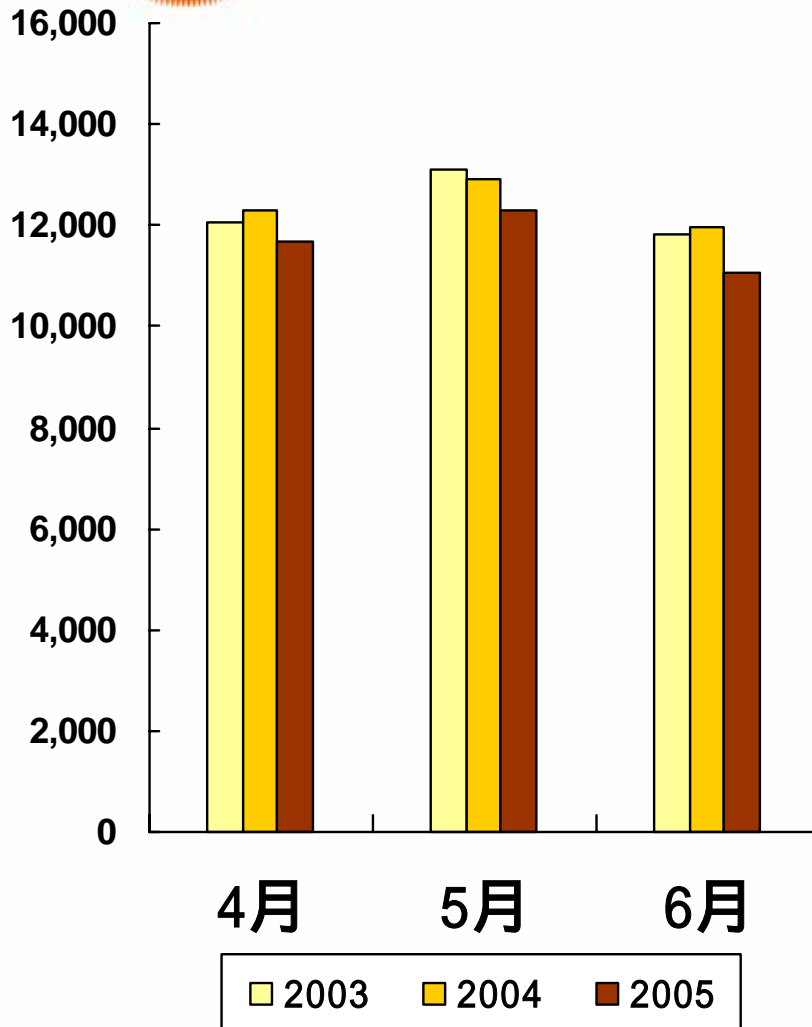


(単位: 百万円未満切捨)

	2004年度 第1四半期	2005年度 第1四半期	比較	伸率 (%)
放送収入合計	69,641	67,762	1,878	2.7
タイム	37,204	35,010	2,193	5.9
スポット	32,437	32,752	314	1.0



# タイムセールス売上高推移



(単位:百万円未満切捨)

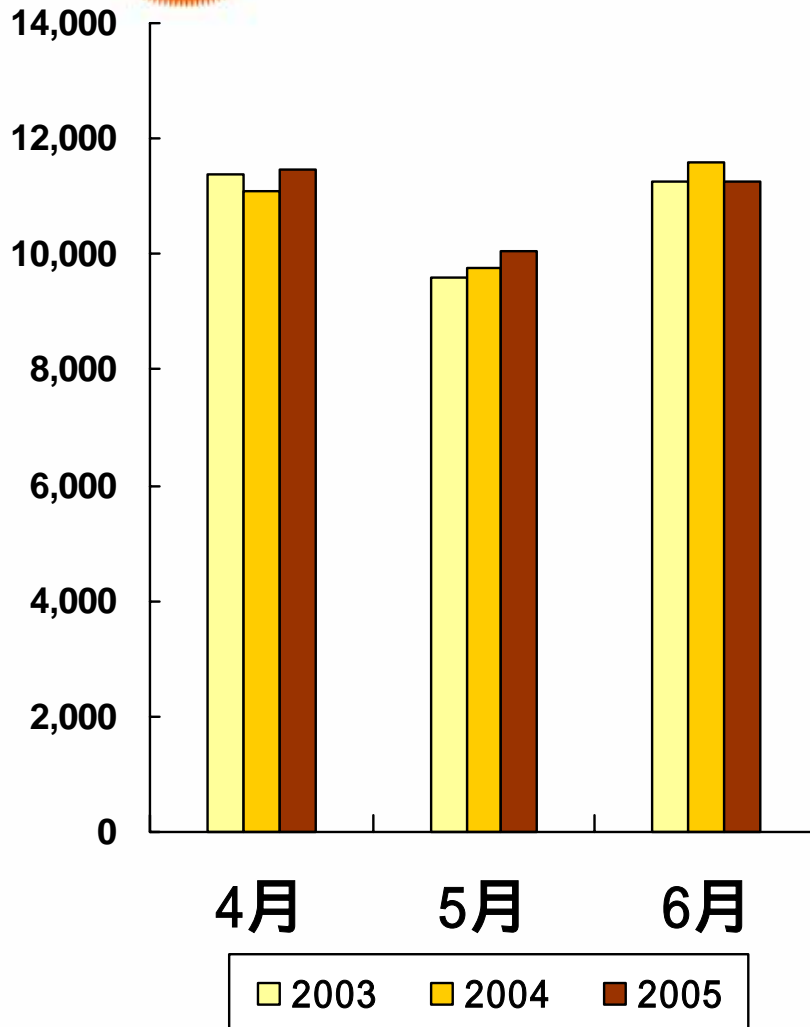
	2004年度 第1四半期	2005年度 第1四半期	比較	伸率 (%)
合計	37,204	35,010	2,193	5.9

- レギュラー番組および巨人戦セールス共に苦戦。
- 単発も昨年あったサッカー(トライネーションズカップ)などが無く売上ダウン。





# スポットセールス売上高推移

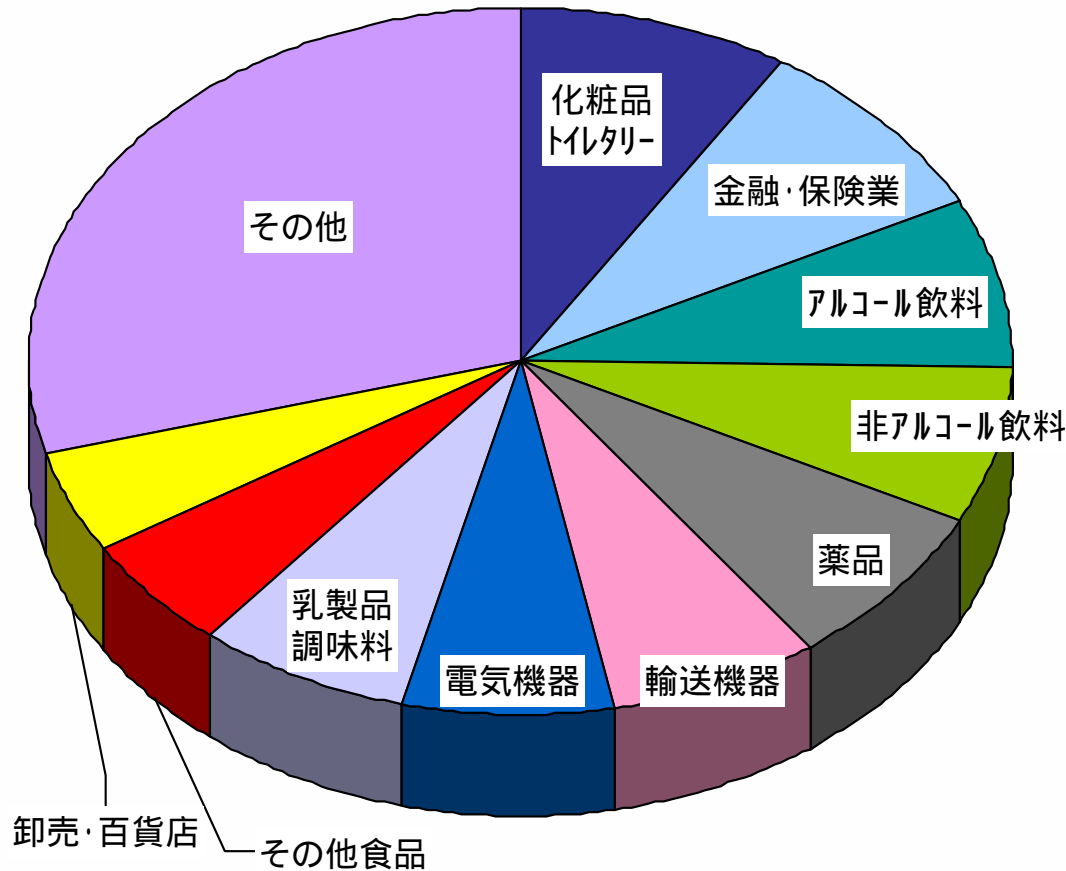


(単位:百万円未満切捨)

	2004年度 第1四半期	2005年度 第1四半期	比較	伸率 (%)
合計	32,437	32,752	314	1.0

- 化粧品・トイレタリー、金融・保険などが好調で、エリア投下も昨年を上回る。  
一方、電気機器、飲料はダウン。
- レギュラー番組の一部不調、プロ野球の苦戦等により厳しいセールス環境の中、前年をクリア。

# スポットセールス業種別シェア (2005年度第1四半期)



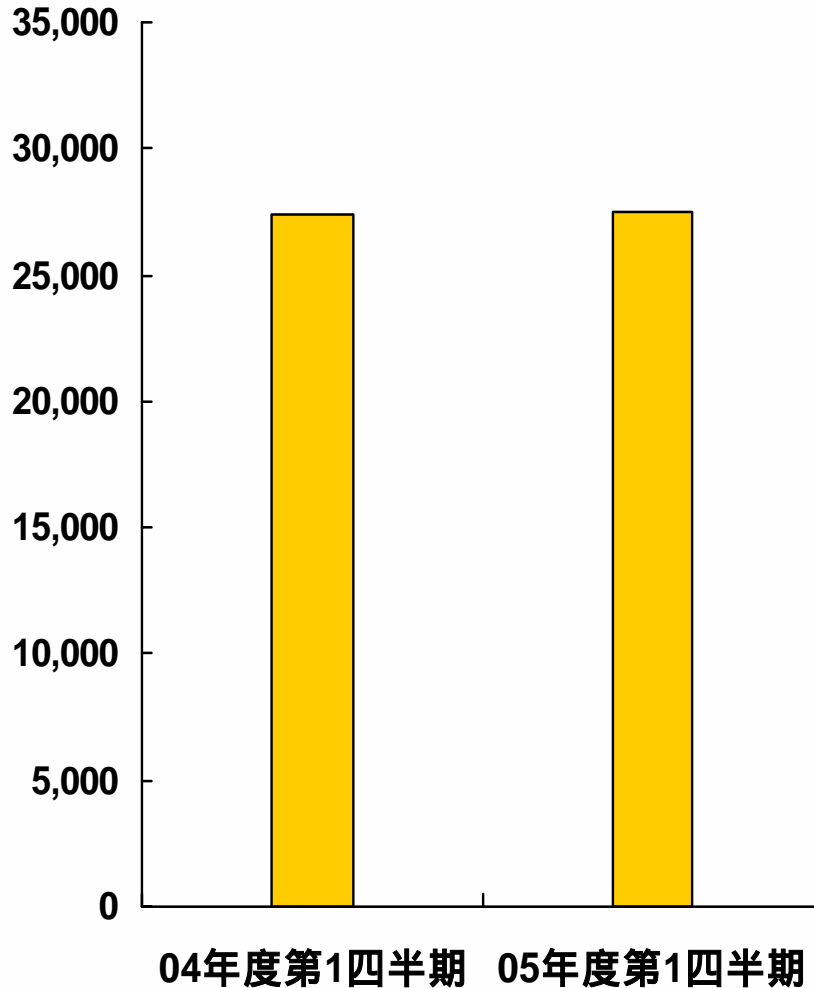
	シェア	伸率
化粧品・トイレタリー	9.0%	112.6%
金融・保険業	8.6%	110.7%
アルコール飲料	7.6%	85.9%
非アルコール飲料	7.4%	97.9%
薬品	7.3%	118.7%
輸送機器	7.1%	105.9%
電気機器	7.0%	94.9%
乳製品・調味料	6.8%	88%
その他食品	5.3%	142.8%
卸売・百貨店	4.6%	93.1%
その他	29.3%	96.8%



# 番組制作費について(単体)



(単位: 百万円未満切捨)



	2004年度 第1四半期	2005年度 第1四半期	比較	伸率 (%)
合計	27,402	27,538	136	0.5

- 効率的なコストコントロールの結果、ほぼ計画通りの推移となった。



# コンテンツ事業・イベント関連



## • コンテンツ事業関連

- 「ガキの使いやあらへんで」DVDシリーズ120万枚突破。この他にも続々登場。
- テレビショッピング「ポシュレヌーボー」が日テレ通販事業部の直営となった。
- 伊東家の食卓 裏ワザCooking カンタンレシピ2 好評発売中。

## • 映画事業関連

### 第2四半期以降の出資映画公開予定作品。

- 8月6日公開「妖怪大戦争」三池崇史監督 神木隆之介、妖怪キャスト多数。
- 9月17日「忍(SHINOBI)」下山天監督 仲間由紀恵、オダギリ・ジョー他。
- 下期に公開予定の主な映画
  - 「まだまだあぶない刑事」(10月22日公開)劇場版が7年ぶりに復活。
  - 「ALWAYS三丁目の夕日」(11月5日公開)山崎 貴監督 西岸良平原作。

## • イベント関連

- ルーヴル美術館展62万人の入場者。横浜美術館の入場動員新記録達成。
- GO SHIODOMEジャンボリー好評開催中(7/16~8/31)。



# メディア戦略関連



- **VOD事業～第二日本テレビ～構想について**

- インターネットを通じて映像コンテンツを配信。パソコン、携帯など、あらゆる配信路にたいして、“映像コンテンツの商店街(モール)”を構築し、総合的な配信事業としてのVOD事業を開始。

- **1セグメント放送について**

- 2006年春、放送開始の予定。地上波とのサイマル放送でスタート。
- 通信コンテンツ(有料)への連動を検討中。放送から通信に飛んでコンテンツのダウンロードやEコマースを展開することなどを検討中。



# 視聴率動向



## 年間平均視聴率

(2005年1月3日 - 2005年7月31日/ 30週間)

出所: ビデオリサーチ

	NTV	TBS	CX	EX	HUT	1位との差
<b>全日</b>	9.0	7.7	9.5	7.9	44.8	0.5
昨年同期	9.4	7.6	9.5	7.4	44.4	0.1
<b>プライム</b>	13.2	12.8	14.3	13.1	67.4	1.1
昨年同期	13.7	12.9	14.4	11.7	66.7	0.7
<b>ゴールデン</b>	13.0	12.8	14.2	12.6	68.4	1.2
昨年同期	13.7	13.1	13.8	11.2	67.5	0.1
<b>ノンプライム</b>	7.8	6.3	8.1	6.4	38.3	0.3
昨年同期	8.2	6.1	8.1	6.2	38.0	+0.1



# 視聴率動向



## 年度平均視聴率

(2005年4月4日 - 2005年7月31日/17週間)

出所: ビデオリサーチ

	NTV	TBS	CX	EX	HUT	1位との差
<b>全 日</b>	8.7	7.6	9.5	7.7	44.0	0.8
昨年同期	9.2	7.4	9.3	7.5	44.0	0.1
<b>プライム</b>	12.6	12.6	14.7	13.2	66.9	2.1
昨年同期	13.5	13.1	14.2	11.7	66.6	0.7
<b>ゴールデン</b>	12.3	12.6	14.5	12.7	67.8	2.2
昨年同期	13.4	13.3	13.8	11.2	67.5	0.4
<b>ノンプライム</b>	7.6	6.2	8.0	6.1	37.5	0.4
昨年同期	7.9	5.8	7.9	6.3	37.5	+0.0



# 視聴率動向



## 7月月間平均視聴率

(2005年7月4日 - 2005年7月31日)

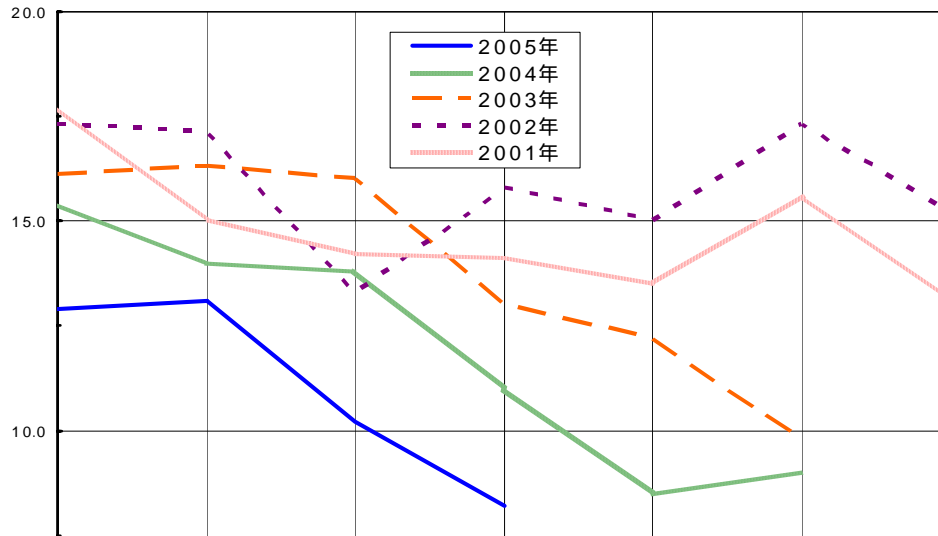
出所: ビデオリサーチ

	NTV	TBS	CX	EX	HUT	1位との差
<b>全日</b>	8.4	7.8	9.6	7.4	44.2	1.2
昨年同期	9.0	7.5	9.4	7.6	44.1	0.4
<b>プライム</b>	11.9	12.8	14.8	12.7	66.0	2.9
昨年同期	12.9	12.6	14.2	11.9	65.9	1.3
<b>ゴールデン</b>	11.3	12.6	14.4	12.3	66.5	3.1
昨年同期	12.8	12.5	13.7	11.7	66.6	0.9
<b>ノンプライム</b>	7.4	6.4	8.1	5.9	37.9	0.7
昨年同期	7.9	6.0	8.0	6.3	37.9	0.1





# ジャイアンツ戦 視聴率推移



巨人戦視聴率比較（7月第4週まで）

	NTV		他局		全平均	
	放送試合数	視聴率 (%)	放送試合数	視聴率 (%)	放送試合数	視聴率 (%)
2005年	46	11.2	47	11.3	93	11.3
2004年	47	13.8	46	13.3	93	13.6
差	2.6		2.0		2.3	

(単位:%)	4月	5月	6月	7月	8月	9月	10月	全平均
<b>2005年</b>	<b>12.9</b>	<b>13.1</b>	<b>10.2</b>	<b>8.2</b>				<b>11.3</b>
<b>NTV</b>	13.4	13.3	10.5	7.1				11.2
<b>他局</b>	12.5	12.8	9.9	9.5				11.3
<b>2004年</b>	15.4	14.0	13.8	11.0	8.5	9.0		12.2
<b>2003年</b>	16.1	16.3	16.0	13.0	12.2	9.8		14.3
<b>2002年</b>	17.3	17.1	13.3	15.8	15.0	17.3	15.2	16.2
<b>2001年</b>	17.7	15.0	14.2	14.1	13.5	15.6	13.1	15.1

2005年8月1日現在

出所: ビデオリサーチ



# 番組編成について



## • 10月改編について

### ゴールデン・プライムタイムで7枠の新番組が登場

- 月曜日22時「侍TV真実を斬る(仮)」
- 火曜日21時「ドラマ・コンプレックス(仮)」
- 水曜日19時58分「サルヂエ」、22時ドラマ「あいのうた(仮)」
- 土曜19時「ひらめ筋GOLD」、21時ドラマ「野ブタ。をプロデュース」
- 日曜日19時58分「ミンテレゴージャス(仮)」

### ベルト番組も強化

- 月～金曜日9時55分～11時20分(金曜は10:55)「なるトモ！」YTV制作
- 月～木曜日15時55分～17時25分「ラジかる！！」

## • 大型スポーツ単発について

- ワールドグランドチャンピオンズカップ2005 男女バレーボール大会  
4年に1度日本で開催される国際バレーボール連盟公認の各大陸優勝チーム同士が競う男女世界一決定戦。(11/15~20 女子、11/22~27 男子)
- FIFAクラブワールドチャンピオンシップ トヨタカップジャパン2005  
世界中のサッカークラブが、6大陸別に戦い、その優勝チームが毎年トーナメント形式で世界一の座をかけて戦う。(12/11~18)



# 参考資料：設備投資と減価償却費予想



(単体ベース)

単位：億円

	設備投資予想	減価償却費予想
2005年度	73	165
2006年度	71	153
2007年度	52	133
2008年度	68	117
2009年度	40	98

5月の決算発表時のものと、変更はありません。



# 参考資料：業績予想



## 売上高・営業利益・経常利益・純利益予想

単位：百万円

2005年度中間期	売上高	営業利益	経常利益	当期純利益
連結	171,000	12,400	12,700	3,200
単体	142,500	8,000	8,800	150

単位：百万円

2005年度通期	売上高	営業利益	経常利益	当期純利益
連結	342,500	26,500	26,900	10,900
単体	290,300	18,500	19,500	6,500

単体は7月28日に、連結は8月1日に業績予想を修正しました。



# 総務局 IR 部