

2012年度第3四半期決算 IR説明会

2013年2月13日

日本テレビホールディングス株式会社



**本説明会及び資料の内容には、
将来に対する見通しが含まれていることがあります。
しかし、実際の業績は、
さまざまな状況変化や要因により、
これらの見通しと
大きく異なる結果となり得ることがあり、
何らの保証やコミットメントを
与えるものではありません。ご了承下さい。
また、本資料の無断転載はお断りいたします。**

代表取締役 社長

大久保 好男

常務取締役

渡辺 弘

常務取締役

小杉 善信

常務取締役

丸山 公夫

取締役 経営管理局長

小松 伸生

取締役 最高顧問

細川 知正

代表取締役 社長

大久保 好男



**第3四半期
決算報告**

第3四半期トピックス

■ 認定放送持株会社体制移行後 初決算

■ 放送収入

タイムは前期比プラス
スポットも回復基調

■ 12月に海外ビジネス推進室を設置

日本テレビホールディングス体制

2012年10月1日より、下記の体制に移行しております。



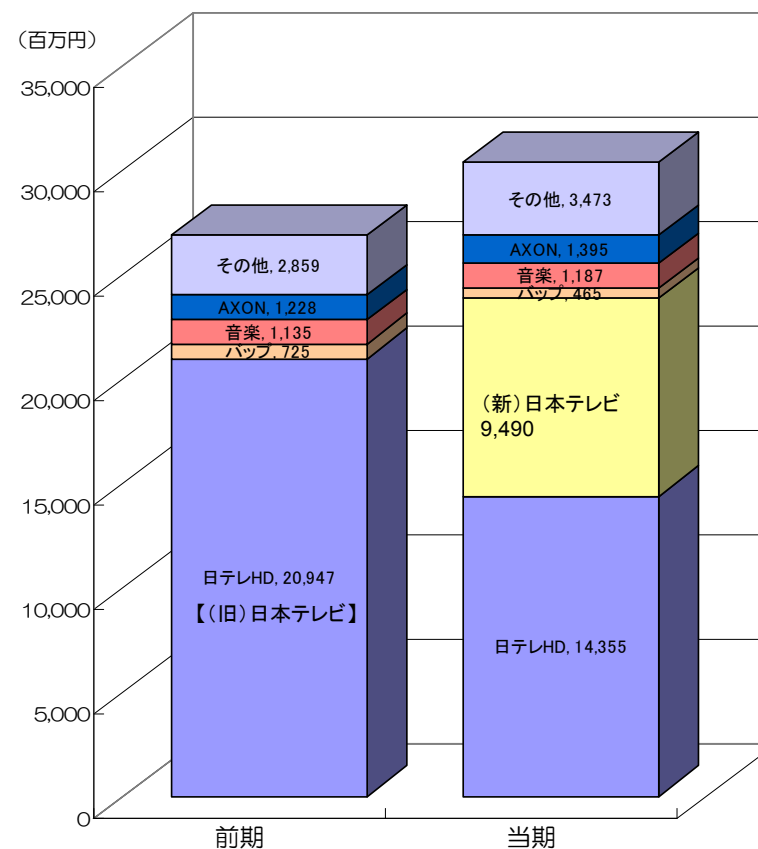
連結 売上高・利益

(百万円)

	2011年度 10-12月	2012年度 10-12月	増減率 (%)
売上高	84,447	85,297	1.0
営業利益	11,992	11,324	△5.6
経常利益	13,540	12,724	△6.0
当期純利益	6,902	8,849	28.2

	2011年度 4-12月	2012年度 4-12月	増減率 (%)
売上高	225,334	244,345	8.4
営業利益	22,291	25,646	15.1
経常利益	26,894	30,365	12.9
当期純利益	15,038	18,593	23.6

経常利益の推移



ホールディングス化に伴い、
下期よりBS,CSを連結しております。

日本テレビホールディングス単体 & 日本テレビ放送網の業績

(百万円)

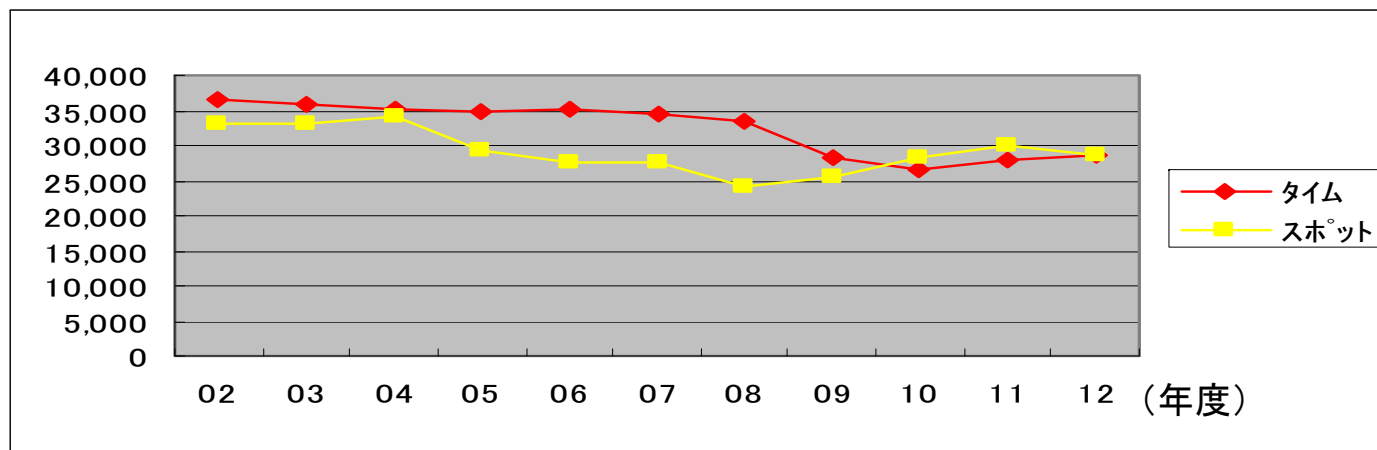
	(参考) (旧)日本テレビ単体		日本テレビホールディングス & 日本テレビ放送網 簡易連結数値		増減率(%)
	2011年度	10-12月	2012年度	10-12月	
売上高		71,942		69,968	△2.7
営業利益		10,612		9,982	△5.9
経常利益		11,311		10,776	△4.7
当期純利益		5,626		6,270	11.4
	2011年度	4-12月	2012年度	4-12月	増減率 (%)
売上高		196,450		204,355	4.0
営業利益		18,694		20,928	11.9
経常利益		20,947		23,846	13.8
当期純利益		11,232		13,208	17.6

テレビ広告収入 -地上波放送(日本テレビ放送網)-

(百万円)

	2011年度 10-12月期	2012年度 10-12月期	比較	増減率 (%)	2011年度 4-12月期	2012年度 4-12月期	比較	増減率 (%)
テレビ 広告収入	57,980	57,206	△774	△1.3	157,945	164,953	7,007	4.4
タイム	27,925	28,455	530	1.9	80,182	84,010	3,828	4.8
スポット	30,054	28,750	△1,304	△4.3	77,762	80,942	3,179	4.1

10-12月期タイム・スポット収入推移



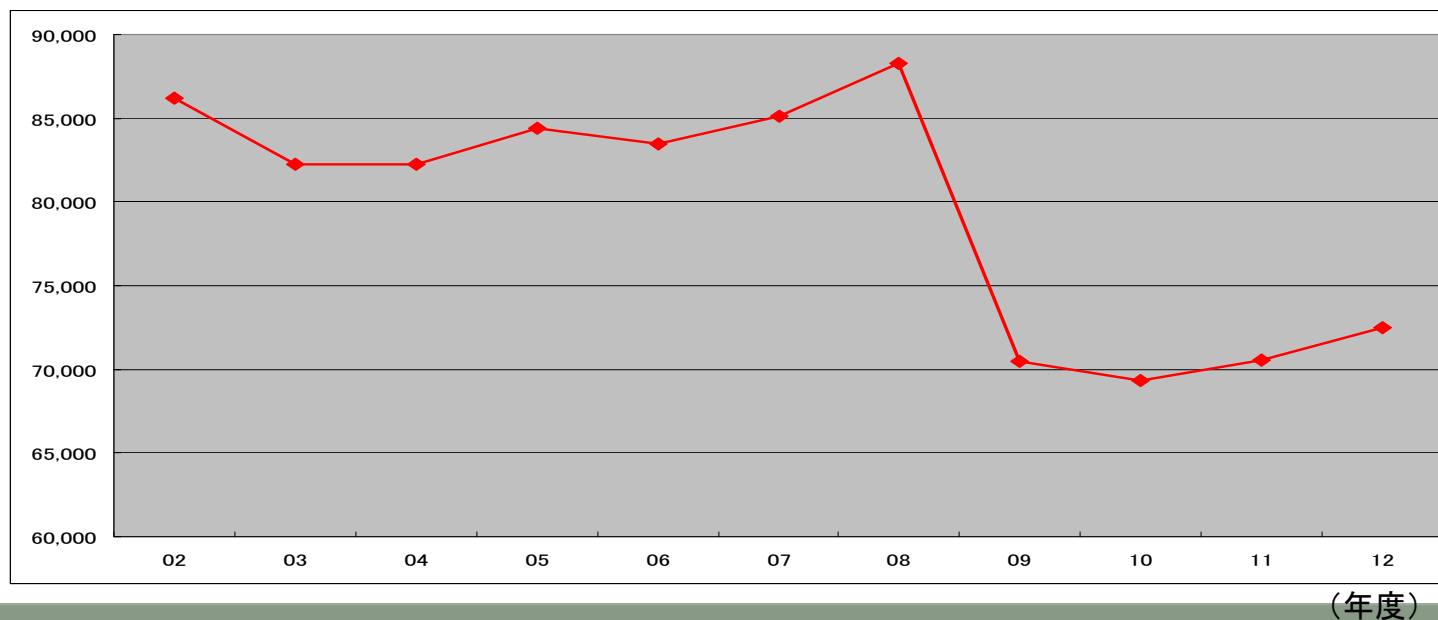
番組制作費 -地上波放送(日本テレビ放送網)-

(百万円)

2011年度 10-12月期	2012年度 10-12月期	比較	増減率 (%)
23,045	22,723	△321	△1.4
2011年度 4-12月期	2012年度 4-12月期	比較	増減率 (%)
70,543	72,456	1,913	2.7

(百万円)

第3四半期 年度別番組制作費推移



(年度)

主な事業収入の概況

(百万円)

有料放送	2011年度 4-12月	2012年度 4-12月
収入	4,082	4,676
費用	2,124	2,569

映画事業	2011年度 4-12月	2012年度 4-12月
収入	6,999	7,749
費用	6,756	6,875

通販事業	2011年度 4-12月	2012年度 4-12月
収入	8,887	8,085
費用	8,309	7,649

イベント事業	2011年度 4-12月	2012年度 4-12月
収入	3,999	4,980
費用	3,553	4,402

- ・ 一覧は、参考資料をご参照ください

主なグループ各社の状況

(百万円)

2012年度 4-12月	売上高		営業利益		経常利益		当期純利益	
	金額	増減率(%)	金額	増減率(%)	金額	増減率(%)	金額	増減率(%)
BS日本	8,693	7.3	1,349	△38.5	1,383	△38.2	1,274	△43.0
シーエス日本	3,926	33.4	692	4.1	695	4.5	429	7.4
日テレ・テクニカル・リソース*	7,071	6.9	310	152.8	353	124.9	215	364.0
日テレ アックスオン	14,672	1.5	1,380	14.8	1,395	13.6	806	22.8
日テレイベント	1,676	5.1	57	△20.4	69	△14.0	42	△2.5
日本テレビアート	6,205	△1.9	338	45.8	357	41.6	219	67.0
日本テレビ音楽	7,223	0.9	1,078	5.9	1,187	4.6	734	13.2
ハップ	22,847	35.1	392	△39.8	465	△35.8	276	△22.8
日本テレビサービス	2,700	25.8	194	—	220	2,377.9	△95	—
日本テレビワーク24	2,836	△5.5	103	△25.6	109	△23.5	65	△10.7
フォアキャスト・コミュニケーションズ*	2,470	4.7	112	△41.4	110	△42.0	63	△36.7
日テレ7	2,733	20.5	199	121.7	202	115.7	124	129.3

業績予想と前提

2012年度通期業績予想（11月8日発表の業績予想数値を据え置いています） （百万円）

通期	売上高	営業利益	経常利益	当期純利益
連結	323,000	33,300	38,400	22,300
ホールディングス単体	137,200	12,100	14,900	8,000

※ホールディングス単体の数値は、第2四半期までは事業会社としての個別業績、第3四半期以降は持ち株会社としての個別業績予想を合算した数値で算定しております。

地上波テレビ広告収入と制作費 予想の前提
（11月8日発表の業績予想数値を据え置いています）

	下期	通期
	(今回予想)	(今回予想)
テレビ広告収入	△2.3%	2.3%
タイム	△2.5%	1.6%
スポット	△2.1%	3.0%
制作費	0.9%	3.0%

常務取締役

小杉 善信

2012年「年間」視聴率

期間: 2012/01/02 ~ 2012/12/30

* 表示は左からデジタルチャンネル順

	NTV	EX	TBS	TX	CX	2位局との差 (昨年の差)
全日	① 8.0	7.7	6.6	2.9	7.4	+0.3
	(±0.0)	(+0.3)	(Δ0.1)	(+0.2)	(Δ0.6)	(±0.0)
プライム	② 12.2	12.5	9.5	6.3	11.6	Δ0.3
	(Δ0.4)	(+0.5)	(Δ0.6)	(+0.7)	(Δ0.9)	(+0.1)
ゴールデン	① 12.3	12.2	9.4	6.7	11.5	+0.1
	(Δ0.3)	(+0.5)	(Δ0.6)	(+0.7)	(Δ1.0)	(+0.1)

* 世帯視聴率・ビデオリサーチ調べ

全日・ゴールデンで2年連続1位！

好調なノンプライム(世帯視聴率)

【凡例】

1位

2位

2012年10月クール視聴率状況

数値は、昨年同時期との差

	月～金	土	日	
6	±0.0	▲0.5		6
7	±0.0	▲0.5		7
8	+0.8	+0.3	+0.9	8
9	+0.3	▲0.2	+0.1	9
10	+0.5	+0.4	▲0.6	10
11				11
12		▲0.4		12
13	+0.7	▲0.7		13
14	+0.4	+0.1		14
15	+0.5		▲1.4	15
16				16
17	+0.7	+0.6	▲2.0	17
18	+1.2	±0.0	▲0.8	18

好調なノンプライム(世帯視聴率)

- 平日ベルト番組、土日番組が引き続き好調！

「ZIP！」(月～金 05:50～08:00)

「スッキリ！」(月～金 08:00～10:25)

「PON！」(月～金 10:25～11:25)

「ヒルナンデス！」(月～金 11:55～13:55)

「news every.」(月～木 16:53～19:00 金17:00～19:00)

「ズームイン！！サタデー」(土 05:30～08:00)

「シューイチ」(日 08:00～09:55)

⇒ 世帯視聴率も個人ターゲットも好調に推移

2012年「年度」視聴率

期間: 2012/04/02 ~ 2013/02/10

* 表示は左からデジタルチャンネル順

	NTV	EX	TBS	TX	CX	2位局との差 (昨年の差)
全日	① 7.9	7.7	6.5	2.9	7.1	+0.2
	(±0.0)	(+0.3)	(△0.3)	(+0.2)	(△0.9)	(△0.1)
プライム	② 11.9	12.5	9.4	6.4	11.1	△0.6
	(△0.8)	(+0.5)	(△0.7)	(+0.8)	(△1.4)	(+0.2)
ゴールデン	② 12.0	12.2	9.2	6.8	11.0	△0.2
	(△0.6)	(+0.6)	(△0.8)	(+0.8)	(△1.5)	(+0.1)

* 世帯視聴率・ビデオリサーチ調べ

4月改編のポイント

- プライムタイムの強化

ドラマ2枠に加え、数枠の改編を予定。

→役目を果たした番組を終了し、新たな挑戦。

- 土日夕テ編成の強化

土曜夕方、日曜午前中の改編を予定

→視聴フローを意識した強化編成に。

* 詳細は2月末に広報発表予定です。



次頁から
補足資料です

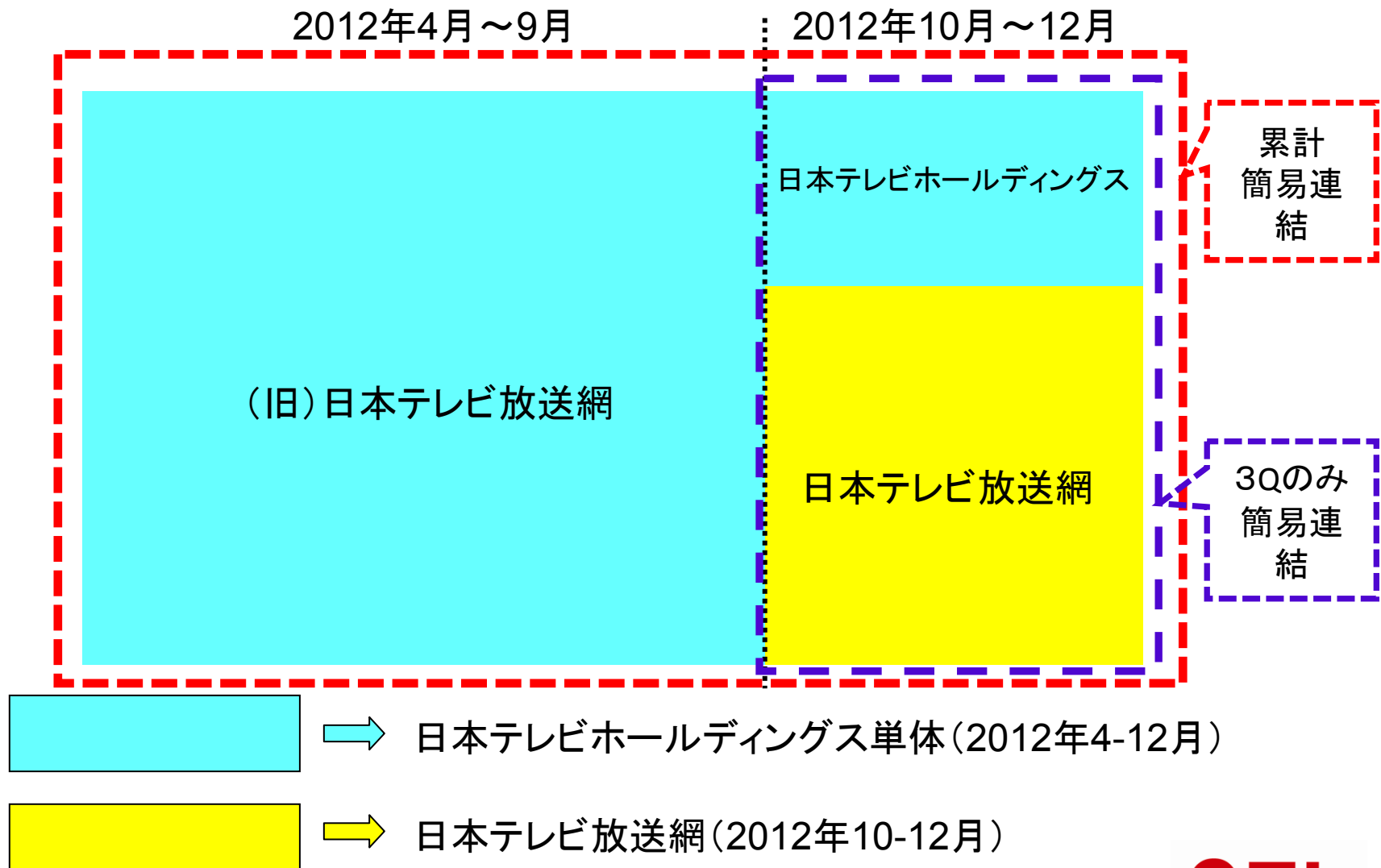
日本テレビ放送網 & ホールディングス単体の業績概況

(百万円)

	日本テレビ 放送網	日本テレビ ホールディングス 単体	日本テレビHD& 日本テレビ放送網 簡易連結数値	(参考) (旧)日本テレビ 単体	増減 率 (%)
	2012年度 10-12月	2012年度 4-12月	2012年度 4-12月	2011年度 4-12月	
売上高	69,752	136,035	204,355	196,450	4.0
営業利益	9,407	11,521	20,928	18,694	11.9
経常利益	9,490	14,355	23,846	20,947	13.8
当期純利益	5,687	7,520	13,208	11,232	17.6

- ・日本テレビ放送網(事業会社日テレ)は、放送事業(コンテンツ事業)中心です。
- ・日テレホールディングス単体は、グループ各社からの経営指導料と不動産収入(一部)を主な収入としており、人件費が主な費用となっています。
- ・この2社を合算したものから、両社間の取引分を相殺したものを表記しています。
- ・なお、日テレホールディングス単体は、4-9月の(旧)日本テレビの経営成績と、10-12月の日テレホールディングス単体の経営成績の合算になっております。

日本テレビ放送網と日本テレビホールディングス単体の業績イメージ図



営業収入 - 日本テレビホールディングス&日本テレビ放送網 簡易連結 -

(百万円)

	2011年度 10-12月	2012年度 10-12月	2011年度 4-12月期	2012年度 4-12月期
テレビ`広告収入	57,980	57,206	157,945	164,953
タイム	27,925	28,455	80,182	84,010
スポット	30,054	28,750	77,762	80,942
番組販売収入	2,746	2,685	8,110	7,903
事業収入	10,376	9,197	27,868	28,958
不動産賃貸収入等	838	878	2,525	2,539
合 計	71,942	69,968	196,450	204,355

2012年10月1日に持株会社化により、一部ホールディングスの収入となった科目があります。

営業費用 - 日本テレビホールディングス&日本テレビ放送網 簡易連結

(百万円)

	2011年度 10-12月	2012年度 10-12月	2011年度 4-12月期	2012年度 4-12月期
番組制作費	23,045	22,723	70,543	72,456
支払電波料	7,416	7,341	21,312	21,969
代理店手数料	9,827	9,571	27,265	28,511
人件費	5,376	5,236	15,883	15,911
減価償却費	1,565	1,475	4,752	4,327
事業費	9,045	7,907	23,615	24,538
諸経費	5,052	5,730	14,382	15,711
合計	61,329	59,985	177,755	183,426

テレビ広告収入 -地上波(日本テレビ放送網)-

スポット	2011年度	2012年度
4月	△7.6%	23.3%
5月	△15.0%	36.2%
6月	△0.5%	6.2%
7月	0.6%	6.0%
8月	3.3%	△7.9%
9月	7.9%	△6.9%
10月	8.6%	△12.0%
11月	2.3%	△2.0%
12月	7.4%	1.0%
10-12月	6.0%	△4.3%
4-12月	0.8%	4.1%

タイム	2011年度	2012年度
4月	2.1%	5.8%
5月	△1.7%	3.7%
6月	△12.8%	7.7%
7月	2.4%	4.7%
8月	△3.3%	18.8%
9月	5.2%	△2.5%
10月	1.0%	△2.3%
11月	2.5%	1.6%
12月	13.5%	6.0%
10-12月	5.7%	1.9%
4-12月	0.8%	4.8%

スポット業種別売上シェア -地上波(日本テレビ放送網)-

2011年度 10-12月				2012年度 10-12月			
		シェア	増減率(%)		シェア	増減率(%)	
1	化粧品・トイレタリー	12.4	0.8	化粧品・トイレタリー	10.6	△ 18.1	
2	電気機器	8.9	△ 19.0	電気機器	10.2	9.9	
3	運輸・通信	8.3	△ 8.9	運輸・通信	9.4	9.2	
4	薬品	7.8	7.5	薬品	8.2	0.3	
5	輸送機器	6.5	26.3	輸送機器	7.2	6.7	
6	卸売・百貨店	5.9	47.5	卸売・百貨店	5.1	△ 17.6	
7	映画・演劇興行	5.3	55.5	非アルコール飲料	5.0	△ 4.5	
8	非アルコール飲料	5.0	18.8	映画・演劇興行	4.4	△ 20.9	
9	スポーツ・趣味用品	4.3	18.8	金融・保険業	4.0	2.9	
10	サービス	4.0	4.3	食品(乳製品調味料)	4.0	47.4	

* 増減率は実績の前年同期比

日本テレビ放送網事業収支

2012年度第3四半期 事業種別収支

(百万円)

	収入	費用
	2012年度4-12月期	
有料放送	4,676	2,569
ライツ	1,465	580
通販	8,085	7,649
出版	376	409
映画	7,749	6,875
イベント	4,980	4,402
海外ビジネス	490	200
その他	1,137	1,854
合計	28,958	24,538

設備投資と減価償却

(億円)

2012年度 4－12月	設備投資額	減価償却費
連結	29	48

連結予想	設備投資額	減価償却費
2012年度	45	65
2013年度	103	67
2014年度	113	73

セグメント別 実績

(百万円)

2012年度 4-12月期	報告セグメント			その他	合計	調整額	四半期連結 損益計算書計上額
	コンテンツ ビジネス事業	不動産 賃貸事業	計				
売上高	240,796	6,348	247,145	2,700	249,845	△5,500	244,345
営業費用	217,023	4,045	221,068	2,734	223,803	△5,104	218,698
営業利益	23,772	2,303	26,076	△34	26,042	△395	25,646

事業区分	主な事業内容
コンテンツビジネス事業	テレビ広告枠の販売、有料放送事業、映像・音楽等のロイヤリティ収入、CD・DVD/BD・出版物の販売、通信販売、イベント・美術展事業
不動産賃貸事業	不動産の賃貸、ビルマネジメント

