

6年間の要約連結財務データ

単位:百万円(1株当たり情報、指標を除く)

	1998年度	1999年度	2000年度	2001年度	2002年度	2003年度
事業年度:						
売上高	¥ 330,975	¥ 328,013	¥ 352,409	¥ 358,682	¥ 336,299	¥ 328,374
売上原価	210,925	203,862	207,743	218,888	215,180	217,844
営業利益	48,981	54,350	67,302	63,573	47,406	35,937
当期純利益	25,920	34,002	36,008	34,648	20,295	19,359
事業年度末:						
総資産	¥ 316,758	¥ 364,895	¥ 410,041	¥ 443,798	¥ 476,634	¥ 513,429
株主資本	209,238	253,912	291,501	323,319	327,116	354,046
1株当たり情報(円):						
当期純利益*1	¥ 1,022.28	¥ 1,341.04	¥ 1,419.96	¥ 1,366.34	¥ 801.99	¥ 771.74
配当金*2	70.00	80.00	120.00	120.00	120.00	120.00
株主資本	16,504.41	20,025.50	11,495.33	12,750.14	13,102.25	14,183.02
指標(%):						
営業利益率	14.8	16.6	19.1	17.7	14.1	10.9
ROA*3	7.9	10.0	9.3	8.1	4.4	3.9
ROE*4	13.1	14.7	13.2	11.3	6.2	5.7
配当性向	7.2	6.3	8.9	9.4	15.4	18.6

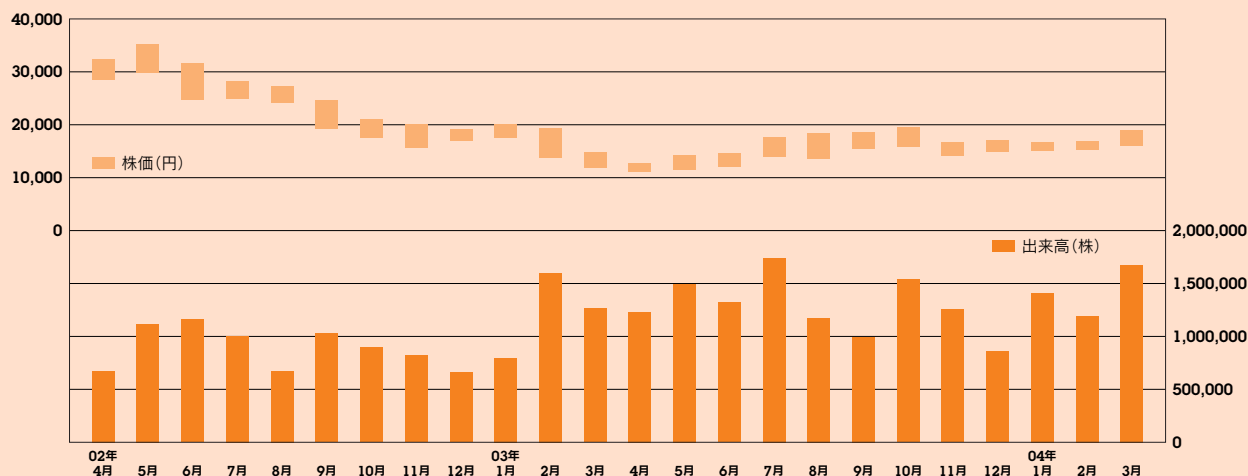
注: *1 1998年度及び1999年度は、株式分割後を考慮して算出

*2 1998年度から2001年度までは、特別配当70円、2002年度は会社設立50周年記念配当70円を、2003年度は新本社移転記念配当70円をそれぞれ含む

*3 当期純利益 / (期首総資産 + 期末総資産) ÷ 2 × 100で算出

*4 当期純利益 / (期首株主資本 + 期末株主資本) ÷ 2 × 100で算出

株価の推移



日本テレビグループ

テレビ放送事業

番組制作

- 株式会社エヌ・ティー・ビー映像センター*
- 株式会社日本テレビビデオ*
- 株式会社日本テレビエンタープライズ*
- 株式会社日本テレビアート*
- NTV America Company (米国)*
- NTV International Corporation (米国)*
- Nippon Television Network Europe B. V.
- 株式会社日本テレビ人材センター
- 西日本映像株式会社
- 株式会社長崎ビジョン
- 株式会社鹿児島ビジョン
- 株式会社金沢映像センター
- 株式会社長野映像センター
- 株式会社コスモ・スペース
- 株式会社プロメディア新潟

衛星放送

- 株式会社BS日本
- 株式会社シーエス日本



その他の事業

ビルマネジメント事業・物販・飲食

- 株式会社日本テレビサービス*
- 株式会社日本テレビワーク24*

プロサッカーチームの運営

- 株式会社日本テレビフットボールクラブ*

展覧会グッズ類の制作・販売

- 株式会社アートよみうり

インターネット・ブロードバンド

- 株式会社フォアキャスト・コミュニケーションズ*
- 株式会社ビーバット

その他

- 汐留アーバンエネルギー株式会社
- アジア・ワン株式会社
- 株式会社アール・エフ・ラジオ日本

文化事業

音楽著作権管理

- 日本テレビ音楽株式会社*
- 株式会社ライツ・イン

録音録画物制作販売

- 株式会社ハップ*
- 株式会社ハリウス東京

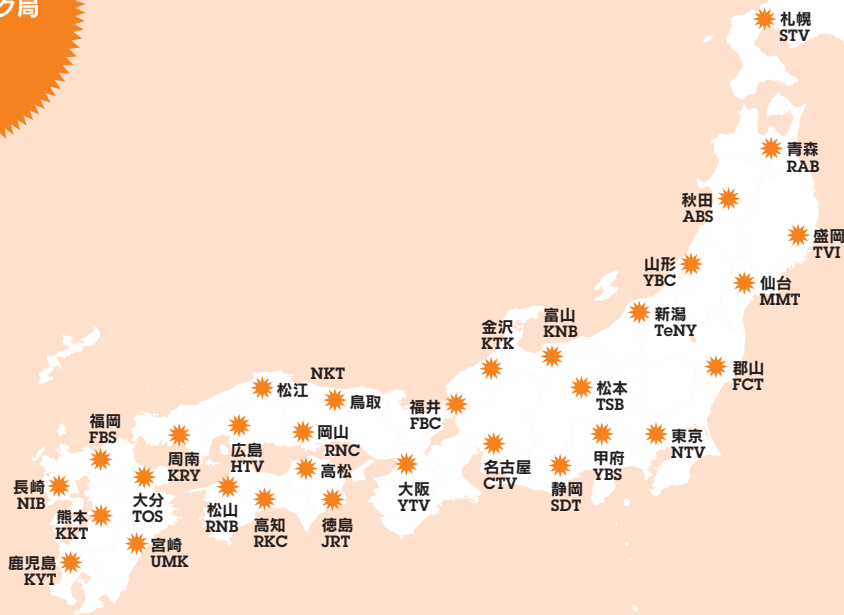
美術展の企画及び運営

- 株式会社マンマユート団

*連結子会社

日本テレビグローバルネットワーク

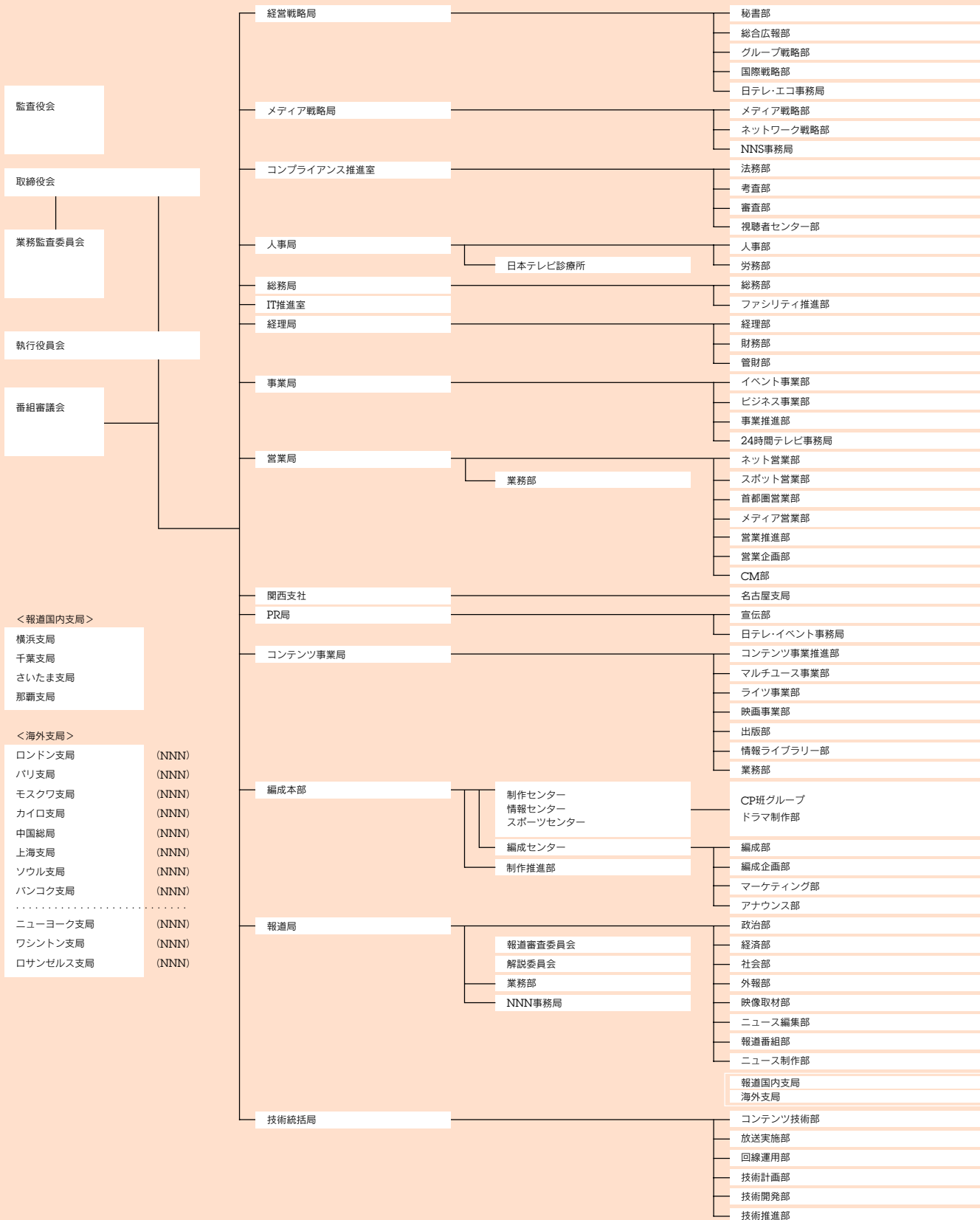
国内ネットワーク局



NTV海外支社
NNN海外支局



日本テレビの組織体系



会社概要 (2004年7月1日現在)

商号:	日本テレビ放送網株式会社 〒105-7444 東京都港区東新橋1-6-1 Tel:03-6215-1111
設立登記:	1952年10月28日
放送開始:	1953年8月28日
社員数:	1,304人
株式の状況	
発行する株式の総数:	50,000,000株
発行済株式総数:	25,364,548株
資本金:	185億7,599万7,144円
株式上市:	東京証券取引所 市場第一部(銘柄コード 9404)
名義書換代理人:	中央三井信託銀行株式会社 〒105-0014 東京都港区芝3-33-1

取締役および監査役 (2004年7月1日現在)

代表取締役 会長	氏家 齊一郎	取締役 業務監査・報酬委員長	原 章	常勤監査役	横江川 欣也
代表取締役 社長	間部 耕幸	取締役 専務執行役員	細川 知正	監査役	瀬島 龍三
代表取締役 副社長	萩原 敏雄	取締役 常務執行役員	久保 伸太郎	監査役	土井 共成
		取締役 常務執行役員	舩方 勝宏	監査役	水上 健也
		取締役 執行役員	山根 義紘		
		取締役 執行役員	島田 洋一		
		取締役 執行役員	黒崎 忠男		
		取締役	正力 亨		
		取締役	渡邊 恒雄		
		取締役	平岩 外四		
		取締役	山口 信夫		

見通しに関する注意事項

このアニュアルレポートに掲載されている記述には、当社および関係会社の将来についての記述が含まれています。これらの記述は過去の事実ではなく、当社が現時点で把握可能な情報から判断した前提・見通し・計画に基づく予測が含まれています。そのため、当社を取り巻く経済情勢、市場の動向、為替の変動等に関わるリスクや不確定要因により、実際の業績が記載の予想数値と異なる可能性があることをご承知おきください。



NIPPON TELEVISION

<http://www.ntv.co.jp>

このアンニュアルレポートは再生紙・CTP・大豆インクを
使用して印刷されています。

Printed in Japan

