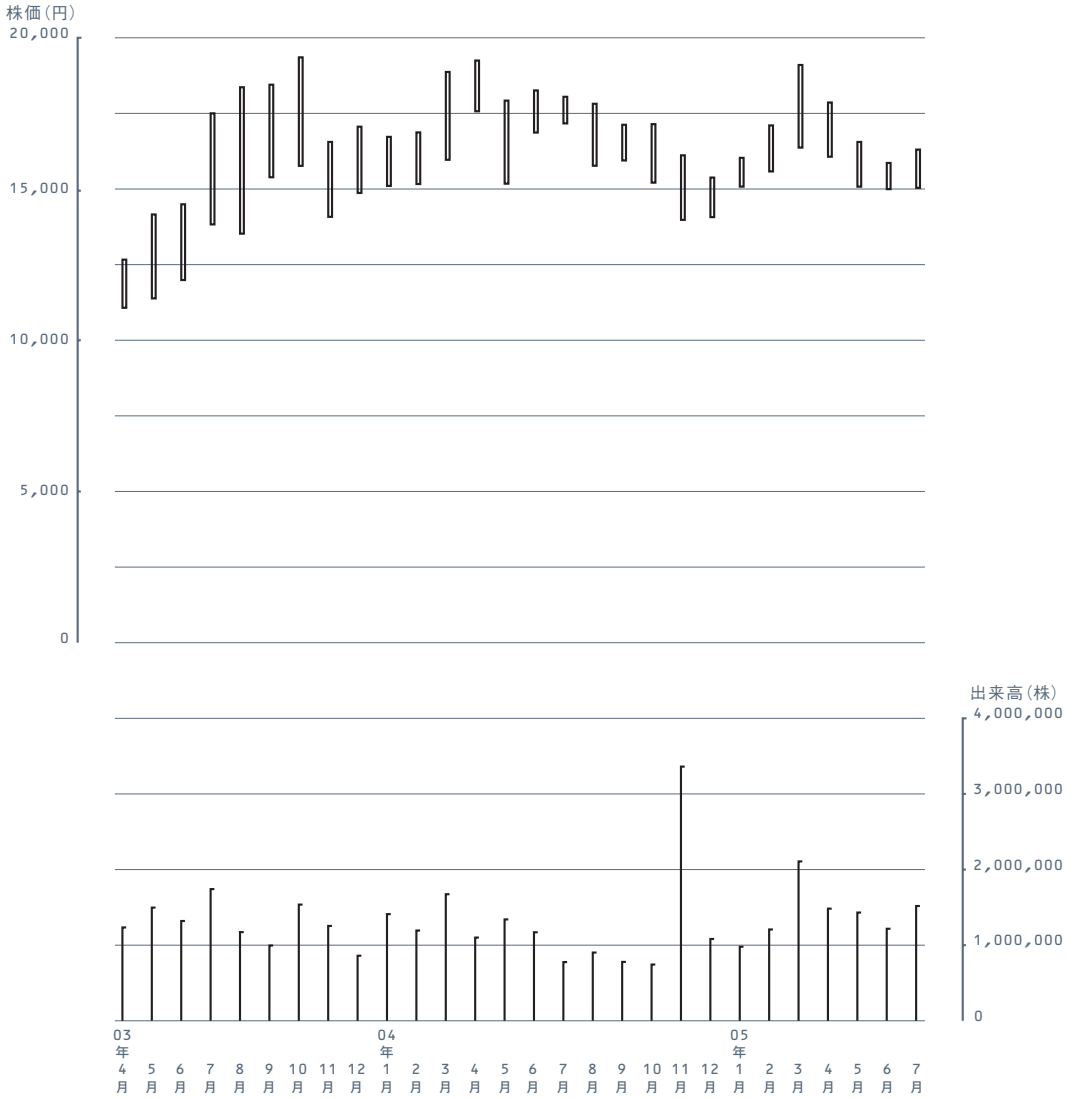


株価の推移



テレビ放送事業

番組制作

株式会社エヌ・ティ・ビー映像センター*
株式会社日本テレビビデオ*
株式会社日本テレビエンタープライズ*
株式会社日本テレビアート*
NTV America Company*
NTV International Corporation*
Nippon Television Network Europe B. V.
株式会社日本テレビ人材センター
西日本映像株式会社
株式会社長崎ビジョン
株式会社鹿児島ビジョン
株式会社金沢映像センター
株式会社長野映像センター
株式会社コスモ・スペース
株式会社プロメディア新潟

衛星放送

株式会社BS日本
株式会社シーエス日本

文化事業

著作権等の管理

日本テレビ音楽株式会社*
株式会社ライツ・イン

録音録画物制作販売

株式会社バップ*
株式会社バリウス東京

美術展の企画及び運営

株式会社マンマユート団

その他の事業

ビルマネジメント・ノベルティ商品販売

株式会社日本テレビサービス*
株式会社日本テレビワーク24*

プロサッカーチームの運営

株式会社日本テレビフットボールクラブ*

美術展グッズ類の販売

株式会社アートよみうり

インターネット・ブロードバンド

株式会社フォアキャスト・コミュニケーションズ*
株式会社ビーバット

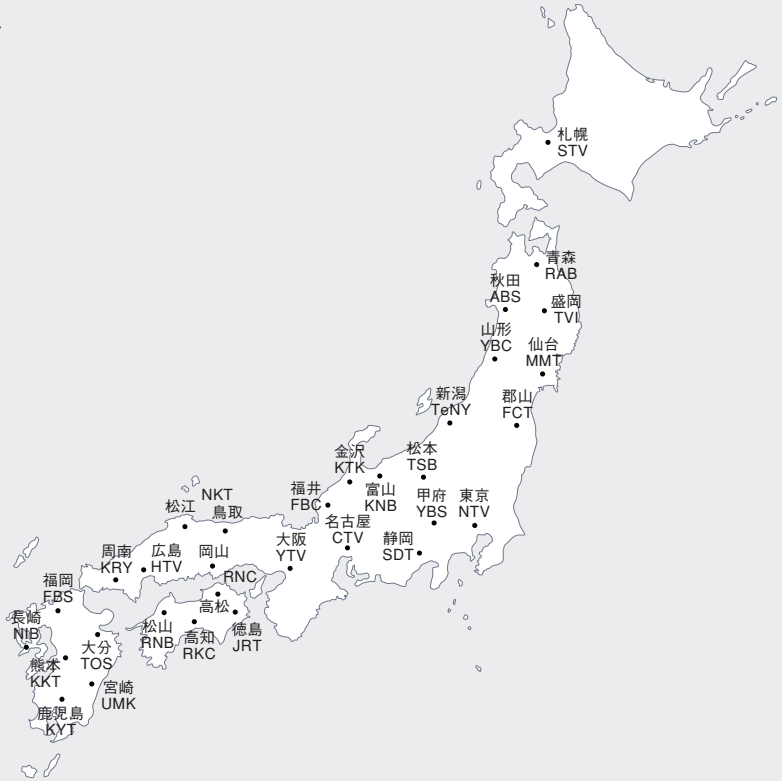
その他

汐留アーバンエネルギー株式会社
アジア・ワン株式会社
株式会社アール・エフ・ラジオ日本

*連結子会社

日本テレビグローバルネットワーク

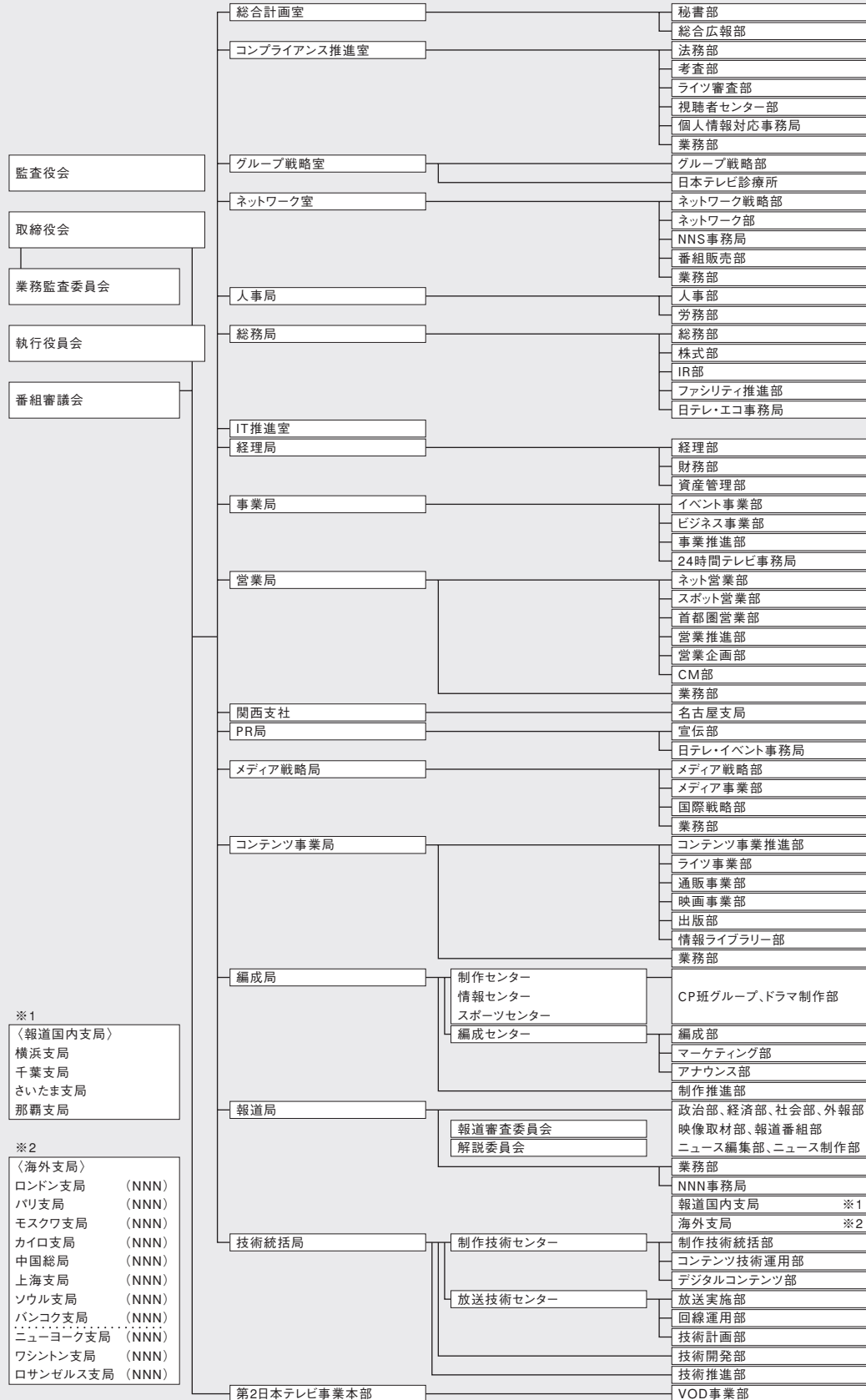
国内ネットワーク



NTV海外支社 NNN海外支局



日本テレビの組織体制



※1
 (報道国内支局)
 横浜支局
 千葉支局
 さいたま支局
 那覇支局

※2
 (海外支局)
 ロンドン支局 (NNN)
 パリ支局 (NNN)
 モスクワ支局 (NNN)
 カイロ支局 (NNN)
 中国総局 (NNN)
 上海支局 (NNN)
 ソウル支局 (NNN)
 バンコク支局 (NNN)
 ニューヨーク支局 (NNN)
 ワシントン支局 (NNN)
 ロサンゼルス支局 (NNN)

会社概要 (2005年7月1日現在)

商号：

日本テレビ放送網株式会社
〒105-7444 東京都港区東新橋1-6-1
Tel：03-6215-1111

設立登記：

1952年10月28日

放送開始：

1953年8月28日

社員数：(2005年3月31日現在)

1,123人

株式の状況

発行する株式の総数：
100,000,000株

発行済株式総数：

25,364,548株

資本金：

185億7,599万7,144円

株式上場：

東京証券取引所 市場第一部(銘柄コード9404)

名義書換代理人：

中央三井信託銀行株式会社
〒105-0014 東京都港区芝3-33-1

見直しに関する注意事項

このアニュアルレポートに掲載されている記述には、当社および関係会社の将来についての記述が含まれています。これらの記述は過去の事実ではなく、当社が現時点で把握可能な情報から判断した前提・見直し・計画に基づく予測が含まれています。そのため、当社を取り巻く経済情勢、市場の動向、為替の変動等に関わるリスクや不確定要因により、実際の業績が記載の予想数値と異なる可能性があることをご承知おきください。

役員 (2005年7月1日現在)

取締役及び監査役

代表取締役	取締役会議長	氏家齊一郎
代表取締役	相談役	間部 耕幸
代表取締役		久保伸太郎
取締役		細川 知正
取締役		舩方 勝宏
取締役		山根 義紘
取締役		島田 洋一
取締役		黒崎 忠男
取締役		酒井 武
取締役		正力 亨
*取締役		渡邊 恒雄
*取締役		平岩 外四
*取締役		山口 信夫
*取締役		前田 宏
*取締役		赤尾 嘉文
常勤監査役		横江川欣也
**監査役		瀬島 龍三
**監査役		土井 共成
**監査役		水上 健也

*は商法第188条第2項第7号ノ2に定める社外取締役です。

**は「株式会社の監査等に関する商法の特例に関する法律」第18条第1項に定める社外監査役です。

執行役員

*社長執行役員	久保伸太郎
*副社長執行役員	細川 知正
*常務執行役員	舩方 勝宏
*執行役員	山根 義紘
*執行役員	島田 洋一
*執行役員	黒崎 忠男
*執行役員	酒井 武
上席執行役員	平林 邦介
上席執行役員	松本 正樹
上席執行役員	平井 文宏
上席執行役員	三浦 姫
上席執行役員	秋元 博
執行役員	能勢 康弘
執行役員	室川 治久

*は取締役と兼任



このアニュアルレポートは、水なし印刷方式を採用するとともに、再生紙・CTP・大豆インクを使用しています。