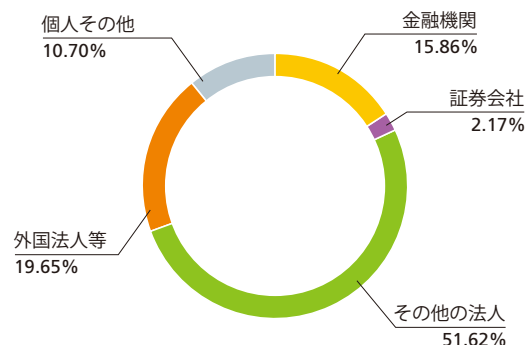


# 投資家情報 (2007年3月31日現在)

**上場証券取引所** 東京証券取引所市場第一部  
**証券コード** 9404  
**発行可能株式総数** 100,000,000株  
**発行済株式総数** 25,364,548株  
**株主数** 45,789名  
**株主名簿管理人** 中央三井信託銀行株式会社  
 〒105-0014 東京都港区芝3-33-1

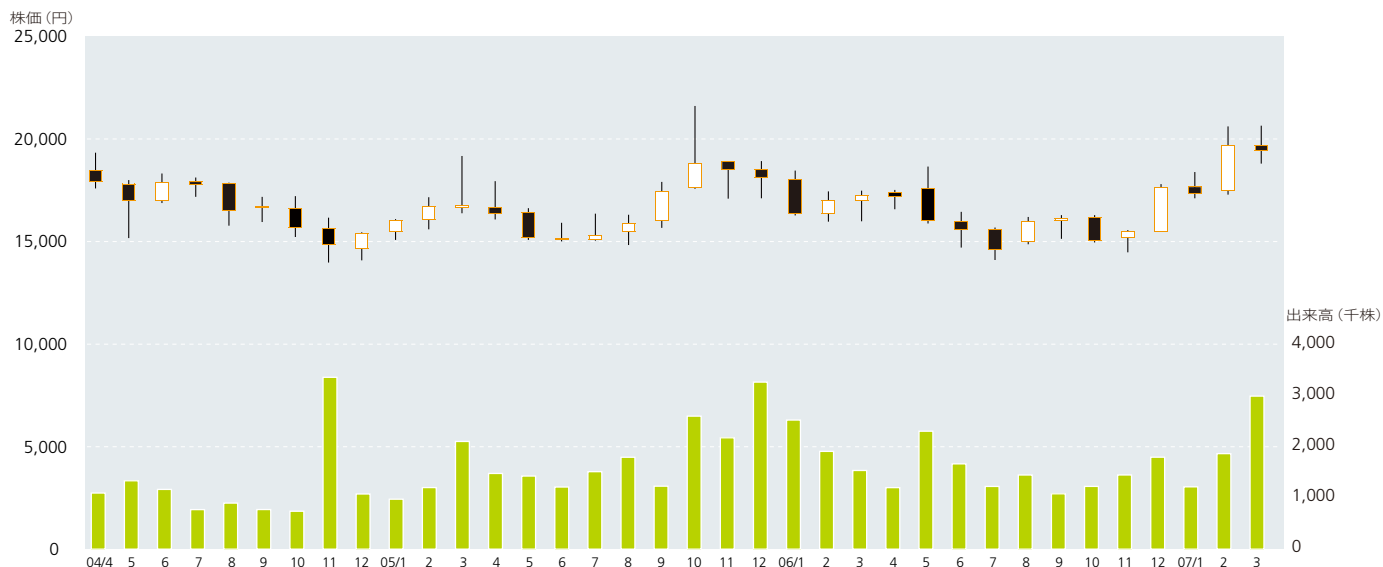
## 所有者別株式分布状況



## 大株主の状況

株主名(上位10名)	所有株式数(株)	発行済株式総数に対する所有株式数の割合(%)
株式会社読売新聞グループ本社	3,764,948	14.84
読売テレビ放送株式会社	1,574,836	6.20
株式会社読売新聞東京本社	1,353,920	5.33
学校法人帝京大学	897,270	3.53
日本トラスティ・サービス信託銀行株式会社(信託口)	790,300	3.11
株式会社エヌ・ティ・ティ・ドコモ	760,500	2.99
モルガンスタンレーアンドカンパニーインターナショナルリミテッド*	588,520	2.32
日本マスタートラスト信託銀行株式会社(信託口)	567,920	2.23
名古屋テレビ放送株式会社	566,000	2.23
株式会社よみうりランド	523,600	2.06

## 株価の推移と出来高



このアナニュアルレポートは水なし印刷方式を採用するとともに、CTP・大豆インクを使用しています。このパンフレットの本文は、適切に管理された森林からの原料を含むFSC認証紙を使用しています。

