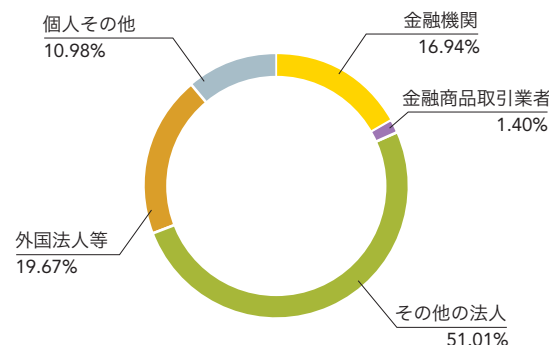


# 投資家情報 (2008年3月31日現在)

**上場証券取引所** 東京証券取引所市場第一部  
**証券コード** 9404  
**発行可能株式総数** 100,000,000株  
**発行済株式総数** 25,364,548株  
**株主数** 45,525名  
**株主名簿管理人** 中央三井信託銀行株式会社  
 〒105-0014 東京都港区芝3-33-1

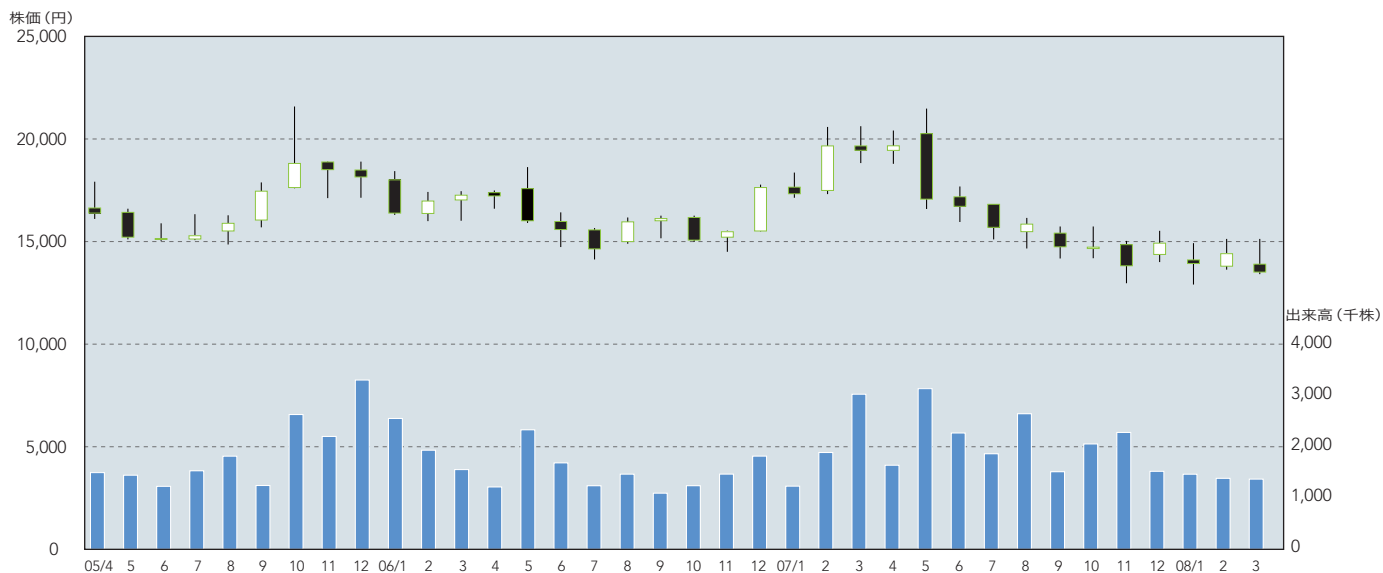
## 所有者別株式分布状況



## 大株主の状況

株主名(上位10名)	所有株式数(株)	発行済株式総数に対する所有株式数の割合 (%)
株式会社読売新聞グループ本社	3,764,948	14.84
読売テレビ放送株式会社	1,574,836	6.20
株式会社読売新聞東京本社	1,363,920	5.37
日本トラスティ・サービス信託銀行株式会社(信託口)	990,260	3.90
学校法人帝京大学	897,270	3.53
株式会社エヌ・ティ・ティ・ドコモ	760,500	2.99
日本マスタートラスト信託銀行株式会社(信託口)	743,790	2.93
シービーニューヨーク オービス エスアイシーアーヴィー (常任代理人 シティバンク銀行株式会社)	732,680	2.88
シービーニューヨーク オービス ファンズ (常任代理人 シティバンク銀行株式会社)	683,900	2.69
株式会社リクルート	645,460	2.54

## 株価の推移と出来高



このアナualレポートは水なし印刷方式を採用するとともに、CTP・大豆インクを使用しています。このパンフレットの本文は、適切に管理された森林からの原料を含むFSC認証紙を使用しています。

